

विद्यार्थियों द्वारा प्राध्यापकों का मूल्यांकन सत्र - 2015-16 आन्तरिक गुणवत्ता आन्तरिक प्रकीर्ण

महाविद्यालय की कला एवं वाणिज्य शाखा की छात्राओं द्वारा प्राध्यापकों का मूल्यांकन पश्चात् के माध्यम से कराया गया। पश्चात् में 09 विद्यार्थियों को चार विकल्पों को साक्ष्य प्रस्तुत किया गया। विश्लेषण से प्राप्त निष्कर्ष इस प्रकार है -

1. शिक्षक के पढ़ाने का तरीका - 91 प्रतिशत छात्राओं ने उत्कृष्ट तरीके से समझाना एवं 07 प्रतिशत ने व्याख्यान देना एवं लिखावत में सहमति व्यक्त की केवल 2 प्रतिशत छात्राओं ने केवल व्याख्या देने में अपनी सहमति प्रदर्शित की।
2. शिक्षक द्वारा विषय की प्रस्तुति - 99 प्रतिशत छात्राओं ने अत्यंत स्पष्ट एवं 01 प्रतिशत छात्राओं ने स्पष्ट विकल्प पर सहमति दिखाई है।
3. शिक्षक हेतु उपयोगी सामग्री/विधियों का प्रयोग (ब्लैक बोर्ड, चार्ट, समूह चर्चा, सूचना एवं प्रौद्योगिक के प्रयोग में) 90 प्रतिशत छात्राओं ने हमेशा विकल्प एवं 10 प्रतिशत छात्राओं ने आवश्यकतानुसार शिक्षण हेतु उपयोगी सामग्री विकल्प पर अपनी सहमति दी।
4. क्या शिक्षक, विषय से संबंधित तात्कालिक घटनाओं, अविष्कारों अन्य विद्वानों के विचारों इत्यादि का उल्लेख करते हैं - 96 प्रतिशत छात्राओं ने हमेशा विकल्प पर अपनी सहमति व्यक्त की है एवं इसी प्रकार 04 प्रतिशत छात्राओं ने प्रश्न पूछे जाने पर अपनी सहमति प्रदान की है।
5. पाठ्यक्रम से संबंधित जटिल बिन्दुओं की व्याख्या करने में शिक्षक - 99.8 प्रतिशत छात्राओं द्वारा पूर्णतः सक्षम विकल्प पर एवं केवल .2 प्रतिशत छात्राओं आंशिक रूप से सक्षम विकल्प पर अपनी सहमति व्यक्त की है।
6. कक्षा के अतिरिक्त, मार्गदर्शन के लिए शिक्षक - 98 प्रतिशत छात्राओं को शिक्षक संतोषजनक उत्तर देते हैं और प्रश्न पूछने हेतु प्रोत्साहित भी करते हैं तथा केवल 02 प्रतिशत छात्राओं ने शिक्षक साधारण उत्तर देते हैं, विकल्प पर अपनी सहमति व्यक्त की।
7. शिक्षक द्वारा आन्तरिक मूल्यांकन की विधि कैसी थी - 98 प्रतिशत छात्राओं ने परम्परागत एवं आधुनिक, मिश्रित पक्ष सकारात्मक एवं 01 प्रतिशत परम्परागत विधि एवं 01 प्रतिशत ने आधुनिक विधि पर अपना मत व्यक्त किया।
8. शिक्षकों का छात्राओं के साथ व्यवहार - इस प्रश्न पर 99 प्रतिशत छात्राओं ने बहुत अच्छा विकल्प एवं 01 प्रतिशत छात्राओं ने अच्छे विकल्प पर अपनी सहमति व्यक्त की।
9. मेरी दृष्टि में यह शिक्षक - 95 प्रतिशत छात्राओं की दृष्टि में शिक्षक उत्कृष्ट है व 03 प्रतिशत छात्राओं ने बहुत अच्छे एवं 02 प्रतिशत छात्राओं ने अच्छे हैं पर अपना मद दिया।

Signature

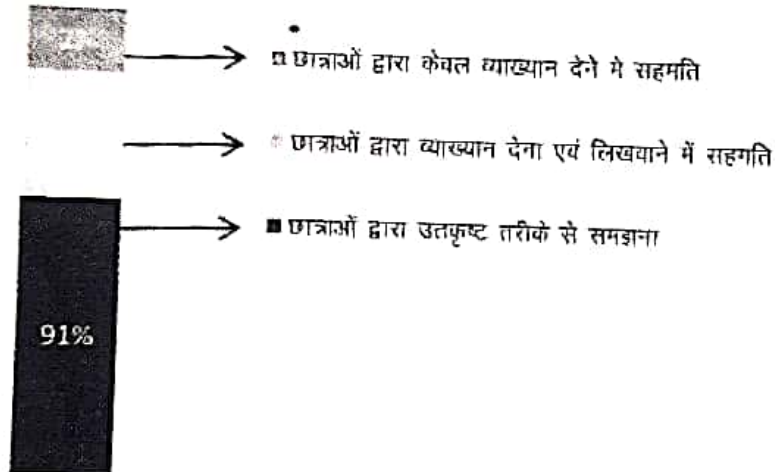
उपरोक्त संपूर्ण विश्लेषण से ज्ञात होता है कि महाविद्यालय की छात्राएँ, शिक्षक, के पढ़ाने के तरीके, विषय प्रस्तुति, मूल्यांकन विधि, पाठ्यक्रम से संबंधित जटिलताओं एवं अतिरिक्त मार्गदर्शन देना, शिक्षक एवं छात्राओं के आपसी संबंध एवं व्यवहार से छात्राएँ पूर्णतः संतुष्ट हैं और उनकी दृष्टि में महाविद्यालय के शिक्षक उत्कृष्ट हैं, एवं शिक्षक पाठ्यक्रम एवं पाठ्य सहगामी क्रियाओं में पूर्णतः मार्गदर्शन देते हैं।

मोमिता
मोमिता



विद्यार्थियों द्वारा प्राध्यापकों का मूल्यांकन

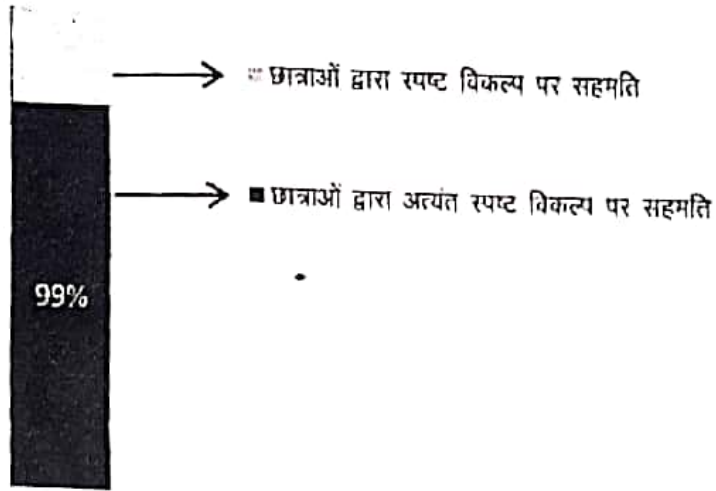
1. शिक्षक के पढ़ाने का तरीका



समझाना एवं 07 प्रतिशत ने व्याख्यान देना एवं लिखवाने में सहमति व्यक्त की केवल 2 प्रतिशत छात्रों ने अपनी सहमति प्रदर्शित की।

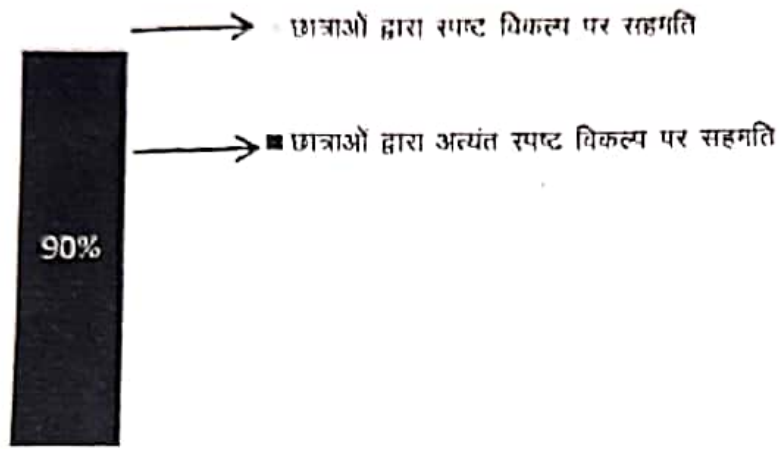
91 प्रतिशत छात्रों ने उत्तकृष्ट तरीके से केवल व्याख्या देने में

2. शिक्षक द्वारा विषय की प्रस्तुति



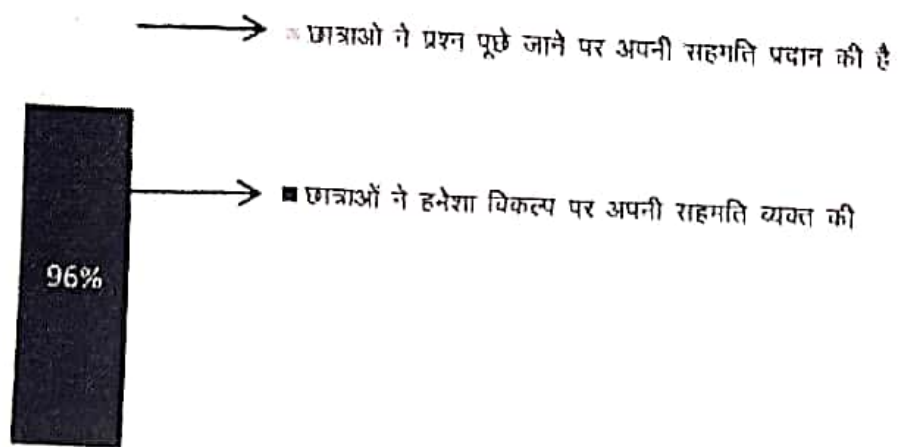
99 प्रतिशत छात्राओं ने अत्यंत स्पष्ट एवं 01 प्रतिशत छात्राओं ने स्पष्ट विकल्प पर सहमति दिखाई है।

3. शिक्षक हेतु उपयोगी सामग्री / विधियों का प्रयोग
(स्लैक बोर्ड, चार्ट, समूह चर्चा, सूचना एवं प्रौद्योगिक के प्रयोग)



90 प्रतिशत छात्राओं ने हमेशा विकल्प एवं 10 प्रतिशत छात्राओं ने आवश्यकतानुसार शिक्षण हेतु उपयोगी सामग्री विकल्प पर अपनी सहमति दी।

4. क्या शिक्षक, विषय से संबंधित तात्कालिक घटनाओं, अविष्कारों अन्य विद्वानों के विचारों इत्यादी का उल्लेख करते हैं



96 प्रतिशत छात्राओं ने हमेशा विकल्प पर अपनी सहमति व्यक्त की है एवं इसी प्रकार 04 प्रतिशत छात्राओं ने प्रश्न पूछे जाने पर अपनी सहमति प्रदान की है।

4 क्या शिक्षक, विषय से संबंधित तात्कालिक घटनाओं, अधिकारों अन्य गिहानों को विचारों द्वारा का उत्प्रेरक करते हैं

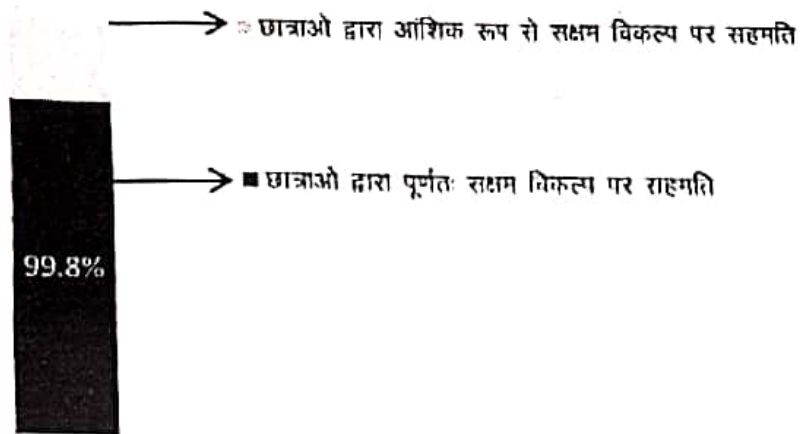
→ छात्रों ने प्रश्न पूछे जाने पर अपनी सहमति प्रदान की है



→ छात्रों ने हमेशा विकल्प पर अपनी सहमति व्यक्त की

96 प्रतिशत छात्रों ने हमेशा विकल्प पर अपनी सहमति व्यक्त की है एवं इसी प्रकार 04 प्रतिशत छात्रों ने प्रश्न पूछे जाने पर अपनी सहमति प्रदान की है।

5. पाठ्यक्रम से संबंधित जटिल बिन्दुओं की व्याख्या करने में शिक्षक



99.8 प्रतिशत छात्राओं द्वारा पूर्णतः सक्षम विकल्प पर एच केवल .2 प्रतिशत छात्राओं ने शिक्षक साधारण उत्तर देते हैं विकल्प पर अपनी सहमति व्यक्त की।

6. कक्षा के अतिरिक्त मार्गदर्शन के लिए शिक्षक

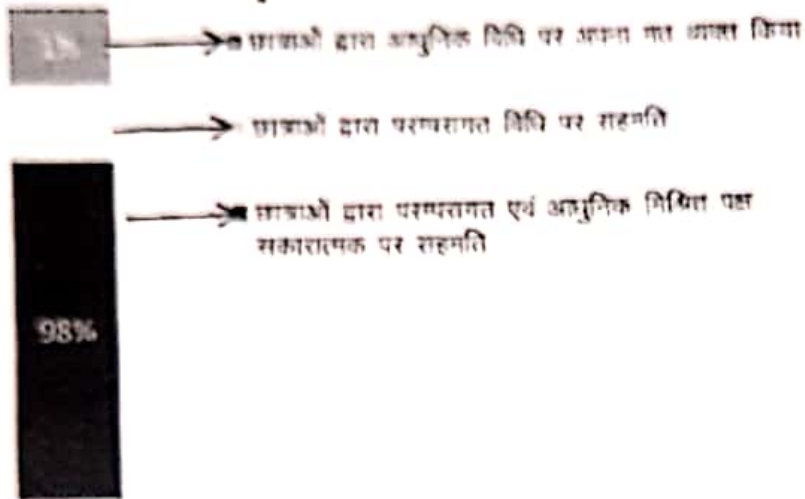
→ छात्रों अनुसार शिक्षक साधारण उत्तर देते है

98%

→ छात्रों अनुसार शिक्षक संतोषजनक उत्तर देते है और प्रश्न पूछने हेतु प्रोत्साहित भी करते है

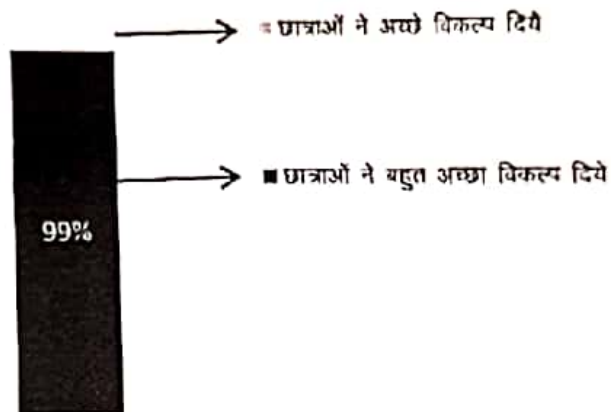
98 प्रतिशत छात्रों को शिक्षक संतोषजनक उत्तर देते है और प्रश्न पूछने हेतु प्रोत्साहित भी करते है तथा केवल 02 प्रतिशत छात्रों ने शिक्षक साधारण उत्तर देते है विकल्प पर अपनी सहमति व्यक्त की।

7. शिक्षक द्वारा आंतरिक मूल्यांकन की विधि



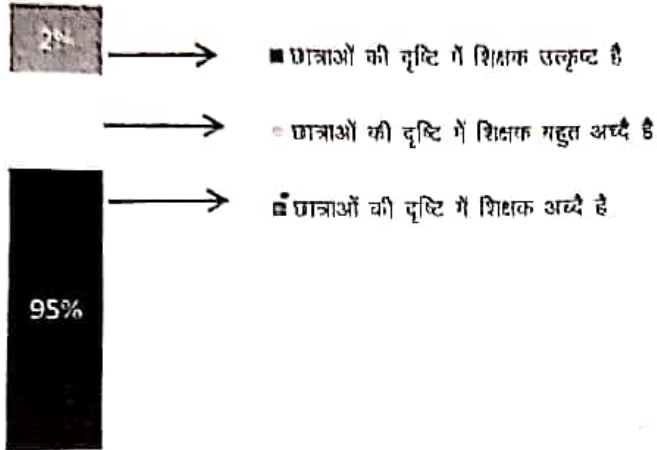
98 प्रतिशत छात्राओं ने परम्परागत एवं आधुनिक मिश्रित पक्ष सकारात्मक एवं 01 प्रतिशत परम्परागत विधि एवं 01 प्रतिशत ने आधुनिक विधि पर अपना मत व्यक्त किया।

8. शिक्षकों का छात्राओं के साथ व्यवहार



इस प्रश्न पर 99 प्रतिशत छात्राओं ने बहुत अच्छा विकल्प एवं 01 प्रतिशत छात्राओं ने अच्छे विकल्प पर अपनी सहमति व्यक्त की।

9. मेरी दृष्टि में यह शिक्षक



95 प्रतिशत छात्रों की दृष्टि में शिक्षक उत्कृष्ट है व 03 प्रतिशत छात्रों ने बहुत अच्छे एवं 02 प्रतिशत छात्रों ने अच्छे हैं पर अपना मद दिया।



कार्यालय प्राचार्य

शासकीय मानकूँवर बाई कल्या एवं कॉलेजिय स्वशासी महिला महाविद्यालय
नेपिएर टाउन, जबलपुर (म. प्र.)

विद्यार्थियों द्वारा अध्यापकों का कीटवैक पर की गयी कार्यवाही
मार्च 2015-16

विद्यार्थी और अध्यापकों के अध्यापन के तरीकों से पूर्ण संतुष्ट हैं छात्रों का मत है कि एवं वे जीवन में आने वाली चुनौतियों का समाधान करते हैं अतः आंतरिक गुणवत्ता आश्वासन प्रकौष्ठ ने विभागाध्यक्ष की बैठक लेकर उन्हें छात्रों के प्रति सहयोगात्मक ह्य्य अपनाने के लिए कहा जिस में अपनी बात आसानी से अपने शिक्षकों के साथ शेयर कर सकें एवं जीवन में उन्नति के मार्ग पर प्रशस्त हो इस पहल से अनेकों छात्रों लाभान्वित हुईं। शिक्षक अभिभावक योजना के माध्यम से यह कार्य किया गया

आई.क्यू.ए.सी.
Coordinator

IGAC
Govt. M.B. Arts & Com.
& Com. Auto. College of Women
for Women Jabalpur (M.P.)

For.

प्राचार्य
Principal
Govt. M.B. Arts & Com. College
(Auto. College of Women
Jabalpur (M.P.))

सत्र 2015-2016

प्रतिवेदन

अभिभावक द्वारा पाठ्यक्रम मूल्यांकन फीड बैक

शासकीय मानकूँवरबाई कला एवं वाणिज्य स्वशारी महिला महाविद्यालय, जबलपुर की छात्राओं के अभिभावकों से कला एवं संकाय के विषय पाठ्यक्रम मूल्यांकन फीड बैक से संबंधित जानकारी प्राप्त की गयी। यह सभी फीड बैक प्रपत्र 4 विन्दु मूल्यांकन पैमाने के आधार पर विश्लेषित किये गये हैं, जिसमें पाठ्यक्रम से संबंधित 6 कथन निर्धारित किये गये। अधिकतम अंक 4 एवं न्यूनतम अंक 1 रखा गया है। 4 अंक दृढ़तापूर्वक सहमत, 3 अंक सहमत, 2 अंक असहमत एवं 1 अंक दृढ़तापूर्वक असहमत को व्यक्त करते हैं।

कुल प्राप्त प्रपत्रों की संख्या 150 है जिसमें छात्राओं के अभिभावकों से प्राप्त फीड बैक है जिसका विश्लेषण निम्नानुसार है -

1. पाठ्यक्रम समय की माँग के अनुसार अद्यतन किया जाता है इस कथन पर 58 प्रतिशत अभिभावकों ने अपनी राय दृढ़तापूर्वक सहमत पर एवं 35 प्रतिशत ने सहमत पर अपनी राय व्यक्त की है। 5 प्रतिशत ने असहमत पर एवं 2 प्रतिशत अभिभावकों ने दृढ़तापूर्वक असहमत पर अपनी राय व्यक्त की है। कुल
2. विषय वस्तु पर्याप्त है - इस कथन पर 48 प्रतिशत अभिभावकों ने अपनी राय दृढ़तापूर्वक सहमत पर एवं 52 प्रतिशत अभिभावकों ने सहमत पर अपनी राय व्यक्त की है।
3. पाठ्यक्रम का निर्माण विद्यार्थियों को उच्च शिक्षा के लिए प्रेरित करना है। उक्त कथन पर 52 प्रतिशत अभिभावकों ने दृढ़तापूर्वक सहमत पर, 38 प्रतिशत ने सहमत पर, 6 प्रतिशत ने असहमत पर एवं 4 प्रतिशत ने दृढ़तापूर्वक असहमत पर अपनी राय व्यक्त की है।
4. पाठ्यक्रम निर्धारित समय पर पूर्ण किया जाता है। इस कथन पर 60 प्रतिशत अभिभावकों ने दृढ़तापूर्वक सहमत, 30 प्रतिशत ने सहमत पर, 6 प्रतिशत ने असहमत पर एवं 4 प्रतिशत ने दृढ़तापूर्वक असहमत पर अपनी राय व्यक्त की है।
5. पाठ्यक्रम का निर्माण विद्यार्थियों के संपूर्ण व्यक्तित्व विकास को प्रोत्साहित करता है- इस कथन पर 56 प्रतिशत अभिभावकों ने दृढ़तापूर्वक सहमत, 31 प्रतिशत ने सहमत, 10 प्रतिशत ने असहमत पर एवं 5 प्रतिशत अभिभावकों ने दृढ़तापूर्वक असहमत पर अपनी राय व्यक्त की है।
6. निर्धारित पाठ्यक्रम विद्यार्थियों की उम्मीदों पर खरा उतरता है इस कथन के बारे में 40 प्रतिशत अभिभावकों ने दृढ़तापूर्वक सहमत पर, 45 प्रतिशत ने सहमत पर, 9 प्रतिशत ने असहमत पर एवं 6 प्रतिशत अभिभावकों ने दृढ़तापूर्वक असहमत पर अपनी राय व्यक्त की है।

उपरोक्त विश्लेषण से यह निष्कर्ष प्राप्त हुआ कि अभिभावकों द्वारा सर्वाधिक 52 प्रतिशत ने दृढ़तापूर्वक सहमत पर अपनी राय, पाठ्यक्रम समय की माँग के अनुसार अद्यतन किया जाता है एवं निर्धारित समय में पूर्ण होता है। विषय वस्तु पर्याप्त है, विद्यार्थियों का बहुमुखी विकास के लिए प्रेरित करता है एवं व्यक्तित्व का विकास करता है और विद्यार्थियों की उम्मीदों पर पाठ्यक्रम खरा उतरता है। इस पर भी 38 प्रतिशत अभिभावकों ने दृढ़तापूर्वक सहमत पर अपनी राय व्यक्त की है।

अतः महाविद्यालय का पाठ्यक्रम विद्यार्थियों के बहुमुखी विकास के लिए है, यह अभिमत पुष्टि करता है केवल 10 प्रतिशत अभिभावकों ने निर्धारित पाठ्यक्रम विद्यार्थियों की उम्मीद पर खरा नहीं उतरता है क्योंकि उन्हें अपनी रुचि का विषय समूह चयन करने का अवसर नहीं मिलता है क्योंकि विषय समूह से एक ही ग्रुप का चयन किया जा सकता है।

कार्यालय प्राचार्य



शासकीय मानकुंवर बाई कला एवं वाणिज्य स्वशासी महिला महाविद्यालय
नेपिपर टाउन, जबलपुर (म. प्र.)

Feedback On Curriculum Obtained By Parents

Action Taken Report On Feedback

Year 2015-2016

- 1) 93% parents were satisfied with the curriculum offered by the college.
- 2) 100% the parents were of the opinion that the curriculum may help their children in getting good opportunity in life.
- 3) 87% parents were of the opinion that the curriculum has direct relation with skill development.
- 4) 99% parents agreed to the fact that the curriculum is relevant to the aims and objectives of Higher Education.

*On the basis of the above responses the efforts were made by the college to make the syllabus more meaningful and relevant.

I.Q.A.C
COORDINATOR

For: PRINCIPAL

Principal

Principal
Govt. S. Arts & Com. College
Neepiper Town, Jabalpur
M.P.

प्रतिवेदनपाठ्यक्रम विनिर्माण और पुनरीक्षण करने सम्बन्धी नियोक्ता का फीडबैक

शासकीय मानकुंवर बाई कला एवं वाणिज्य स्वशारी महिला महाविद्यालय, जबलपुर द्वारा नियोक्ता का पाठ्यक्रम विनिर्माण और पुनरीक्षण करने संबंधी फीडबैक प्रपत्र वर्ष 2015-16 संबंधित जानकारी प्राप्त की गई। यह सभी फीडबैक प्रपत्र 4 बिंदु मूल्यांकन पैमाना के आधार पर विश्लेषित किए गये हैं जिसमें पाठ्यक्रम से संबंधित 8 कथन निर्धारित किये गये। अधिकतम अंक 4 एवं न्यूनतम अंक 1 रखा गया है। 4 अंक दृढ़तापूर्वक सहमत, 3 अंक सहमत, 2 अंक असहमत एवं 1 अंक दृढ़तापूर्वक असहमत को व्यक्त करते हैं।

कुल प्राप्त पत्रों की संख्या 08 है जिसमें नियोक्ता द्वारा 04 बिंदु मूल्यांकन पैमाने पर फीडबैक प्राप्त है जिसकाजिसका विश्लेषण निम्न प्रकार से है:-

1. ख्यातिलब्ध अनुशासित संस्थान ।
उक्त कथन पर 50% नियोक्ता द्वारा अपनी राय दृढ़तापूर्वक सहमति पर एवं 50% राय सहमति पर व्यक्त की गई है ।
2. वर्तमान आवश्यकता अनुरूप पाठ्यक्रम ।
उपरोक्त कथन पर 12.5% नियोक्ता द्वारा दृढ़तापूर्वक सहमत पर अपनी राय एवं 87.5% नियोक्ता द्वारा सहमत पर राय व्यक्त की गई है ।
3. अध्ययन अध्यापन संलिप्त वातावरण ।
उपरोक्त कथन पर 37.5% नियोक्ता द्वारा अपनी राय दृढ़तापूर्वक सहमत पर एवं 62.5% नियोक्ता द्वारा अपनी राय सहमत पर व्यक्त की गई है ।
4. नवप्रवर्तक विचारधारा को विकसित करने वाले गुणवत्तापूर्ण पठन-पाठन ।
उपरोक्त कथन 50% नियोक्ता द्वारा अपनी राय दृढ़तापूर्वक सहमत पर एवं 50% राय सहमत पर व्यक्त की गई है ।
5. कौशल विकास को प्रभावी रूप से विकसित करता मानव संसाधन पूर्ण परिसर ।
उपरोक्त कथन पर 75% नियोक्ता द्वारा दृढ़तापूर्वक सहमत पर अपनी राय एवं 25% द्वारा सहमत पर अपनी राय व्यक्त की गई है ।
6. उद्योग के प्रति रोजगारोन्मुखी सम-सामयिक पाठ्यक्रम ।
उपरोक्त कथन पर 50% नियोक्ता द्वारा दृढ़तापूर्वक सहमत एवं 50% द्वारा सहमत पर अपनी राय व्यक्त की गई ।
7. उद्योगों में भर्ती के प्रति विद्यार्थी की जागरूकता ।
उपरोक्त कथन पर 37.5% नियोक्ता द्वारा दृढ़तापूर्वक सहमत पर अपनी राय एवं 62.5% नियोक्ता द्वारा सहमत पर अपनी राय व्यक्त की गई है ।
8. उद्यमिता और विकास की गतिविधि करने वाला संस्थान ।
उपरोक्त कथन पर 37.5% नियोक्ता द्वारा दृढ़तापूर्वक सहमत पर अपनी राय एवं 62.5% नियोक्ता द्वारा सहमत पर अपनी राय व्यक्त की गई है ।

उपरोक्त विश्लेषण से यह निष्कर्ष प्राप्त हुआ है कि नियोक्ता द्वारा सहमत बिंदु पर पाठ्यक्रम संबंधी विचार 56.25% व्यक्त किए गए हैं जबकि दृढ़तापूर्वक सहमत पर 43.75% विचार व्यक्त किए गए हैं।

इससे स्पष्ट होता है कि पाठ्यक्रम नियोक्ताओं की दृष्टि में विद्यार्थियों के बहुमुखी विकास हेतु निर्मित किया गया है जिसकी पुष्टि नियोक्ताओं के अभिमत से होती है।

नियोक्ता द्वारा मूल्यांकन सत्र 2015-16

क्र.सं.	कथन	दृढ़तापूर्वक असहमत	असहमत	सहमत	दृढ़तापूर्वक सहमत
1	ख्यातिलब्ध अनुशासित संस्थान	-	-	50%	50%
2	वर्तमान आवश्यकता अनुरूप निर्धारित पाठ्यक्रम	-	-	87.5%	12.5%
3	अध्ययन अध्यापन संयुक्त वातावरण	-	-	62.5%	37.5%
4	नवप्रवर्तक विचारधारा को विकसित करने वाले गुणवत्तापूर्ण पठन-पाठन	-	-	50%	50%
5	कौशल विकास को प्रभावी रूप से विकसित करता मानव संसाधन पूर्ण परिसर	-	-	25%	75%
6	उद्योग के प्रति रोजगारोन्मुखी सम-सामयिक पाठ्यक्रम	-	-	50%	50%
7	उद्योगों में भर्ती के प्रति विद्यार्थी की जागरूकता	-	-	62.5%	37.5%
8	उद्यमिता और विकास की गतिविधि करने वाला संस्थान	-	-	62.5%	37.5%

56.25% 43.75%

फीडबैक समिति के सदस्य

1. डॉ. सपना चावला (संयोजक)
2. डॉ. सुधा मेहता (प्रभारी, आई. क्यू. ए. सी.)
3. डॉ. मीनू मिश्रा
4. डॉ. सुषमा श्रीवास्तव
5. डॉ. शांता राव



कार्यालय प्राचार्य
शासकीय मानकुँवर बाई कला एवं वाणिज्य स्वशास्त्री महिला महाविद्यालय
नेपिणर टाउन, जबलपुर (म. प्र.)

**Feedback On Curriculum Obtained By Employer
Academia To Industry Interaction**

**Action Taken Report On Feedback
Year 2015-2016**

On the basis of the received feedback from the employers the college brought the following initiations in its practice.

1. Inculcating virtues like Punctuality, since rarity & obedience by the Discipline Committee.
2. Project work and internship is emphasized as suggested by the employers and skill development programmes were organized.

I.Q.A.C
COORDINATOR

Coordinator
I.Q.A.C
Govt. Manikunwar E. & Arts
& Com. Autonomous College
for Women, JABALPUR (M.P.)

For: 
PRINCIPAL

Principal
Govt. M.B. Arts & Commerce
(Auto.) College of Women
Jabalpur (M.P.)



अर्ह. क्यू. ए. सी. प्रकोष्ठ,
शासकीय मानकुंवरबाई कला एवं वाणिज्य स्वशास्त्री
महिला महाविद्यालय, जबलपुर (म.प्र.)
बीक नं. 100 प्रकाश A रोड

विद्यार्थियों द्वारा प्राध्यापकों का मूल्यांकन

सत्र 2016-17

प्रत्येक प्रश्न के साथ चार विकल्प दिए गए हैं, जिस भी विकल्प से आप सहमत हैं उसके आगे (✓) सही का निशान लगाएँ। प्रश्नों का उत्तर निर्भीक होकर दें। आपके द्वारा भरी गई जानकारी त्रुटिमुक्त रूप से सुरक्षित रहेगी।

प्राध्यापक का नाम :

प्राध्यापक का विभाग / विषय :

1. शिक्षक के पढ़ाने का तरीका -
(अ) उत्कृष्ट तरीके से समझाना ()
(ब) व्याख्यान देना एवं लिखवाना ()
(स) केवल व्याख्यान देना ()
(द) केवल लिखवाना ()
2. शिक्षक द्वारा विषय की प्रस्तुति -
(अ) अत्यंत स्पष्ट ()
(ब) स्पष्ट ()
(स) साधारण ()
(द) अस्पष्ट ()
3. शिक्षण हेतु उपयोगी सामग्री / विधियों का प्रयोग :
(टैबल बोर्ड, चार्ट, समूह चर्चा, सूचना एवं प्रौद्योगिकी के प्रयोग से) -
(अ) हमेशा ()
(ब) आवश्यकतानुसार ()
(स) बहुत कम ()
(द) कभी नहीं ()
4. क्या शिक्षक, विषय से संबंधित तात्कालिक घटनाओं :
अविश्वकारों, अन्य विद्वानों के विचारों इत्यादि का
उल्लेख करते हैं ? -
(अ) हमेशा ()
(ब) छात्रों द्वारा पूछे जाने पर ()
(स) बहुत कम ()
(द) कभी नहीं ()
5. पाठ्यक्रम से संबंधित जटिल बिन्दुओं की
व्याख्या : करने में शिक्षक -
(अ) पूर्णतः सक्षम ()
(ब) आंशिक रूप से सक्षम ()
(स) टालने की प्रवृत्ति रखते हैं ()
(द) पूर्णतः अक्षम ()

- 6- कक्षा के अतिरिक्त, मार्गदर्शन के लिए शिक्षक -
- (अ) संतोषजनक उत्तर देते हैं और प्रश्न पूछने हेतु प्रोत्साहित भी करते हैं ()
- (ब) साधारण उत्तर देते हैं ()
- (स) उथला सा उत्तर देते हैं ()
- (द) उत्तर ही नहीं देते ()
- 7- शिक्षक द्वारा आंतरिक मूल्यांकन की विधि कैसी थी ? -
- (अ) परंपरागत विधि से ()
- (ब) आधुनिक तकनीक की विधि ()
- (स) परंपरागत एवं आधुनिक मिश्रित रोचक विधियाँ ()
- (द) मूल्यांकन नहीं किया गया ()
- 8- शिक्षक का छात्रों के साथ व्यवहार -
- (अ) बहुत अच्छा ()
- (ब) अच्छा ()
- (स) साधारण ()
- (द) उदासीन ()
- 9- मेरी दृष्टि में यह शिक्षक -
- (अ) उत्कृष्ट है ()
- (ब) बहुत अच्छे है ()
- (स) अच्छे हैं ()
- (द) ठीक हैं ()

दिनांक :

छात्र का नाम एवं हस्ताक्षर :



शासकीय मानकूँवर बाई कला एवं वाणिज्य स्वशासी महिला महाविद्यालय
नेपिएर टाउन, जबलपुर (म. प्र.)

विद्यार्थियों द्वारा प्राध्यापकों का मूल्यांकन

सत्र 2016-2017

आंतरिक गुणवत्ता आश्वस्ति प्रकोष्ठ

महाविद्यालय की कला एवं वाणिज्य संकाय की छात्रों द्वारा प्राध्यापकों का मूल्यांकन प्रश्नावली के माध्यम से कराया गया प्रश्नावली में 09 बिन्दुओं को चार विकल्पों के साथ प्रस्तुत किया गया विश्लेषण से प्राप्त निष्कर्ष निम्न प्रकार से हैं -

कथन शिक्षक के पढ़ने का तरीका -

1. 50.77 प्रतिशत छात्रों ने उत्कृष्ट तरीके से समझाना एवं 47.18 प्रतिशत ने व्याख्यान देना एवं लिखवाने में सहमति व्यक्त की, केवल 2.05 प्रतिशत छात्रों ने व्याख्यान देने में अपनी सहमति व्यक्त की।
2. शिक्षक द्वारा विषय की प्रस्तुति के संबंध में 66.66 प्रतिशत ने अत्यन्त स्पष्ट एवं 30 प्रतिशत ने स्पष्ट, 2.05 प्रतिशत ने साधारण एवं 51 प्रतिशत ने अस्पष्ट पर अपनी सहमति दी है।
3. शिक्षक हेतु उपयोगी सामग्री /विधिओं का प्रयोग (ब्लैक बोर्ड, चार्ट समूह चर्चा, सुचना एवं प्रौद्योगिकी के प्रयोग में 83.07 प्रतिशत छात्रों ने हमेशा विकल्प।
4. क्या शिक्षक विषय से सम्बंधित तात्कालिक घटनाओं, अविष्कारों अन्य विद्वानों के विचारों इत्यादि का उल्लेख करते हैं-
 - 80.51 प्रतिशत छात्रों ने हमेशा विकल्प पर अपनी सहमति दी, 16.92 प्रतिशत छात्रों द्वारा प्रश्न पूछे जाने पर सहमति दी केवल 2.57 छात्रों ने बहुत कम विकल्प पर अपनी सहमति दी।
5. पाठ्यक्रम से सम्बंधित ^{जटिल} जटिल बिन्दुओं की व्याख्या करने में 90.07 छात्रों द्वारा पूर्णतः सक्षम विकल्प पर, 7.07 प्रतिशत छात्रों आंशिक रूप से सक्षम विकल्प पर एवं 1.6 प्रतिशत छात्रों ने टालने की प्रवृत्ति रखते हैं, पर अपनी सहमति व्यक्त की।
6. कक्षा के अतिरिक्त, मार्गदर्शन के लिए शिक्षक - 87 प्रतिशत छात्रों ने शिक्षक संतोषजनक उत्तर देते हैं और प्रश्न पूछने हेतु प्रोत्साहित करते हैं, 11 प्रतिशत छात्रों ने कहा की शिक्षक साधारण उत्तर देते हैं विकल्प पर अपनी सहमति व्यक्त की। केवल 1 प्रतिशत छात्रों ने उथला सा उत्तर देते हैं एवं 1 प्रतिशत ने उत्तर ही नहीं देते विकल्प पर सहमति दी।

[Handwritten signature]

7. शिक्षक द्वारा आंतरिक मूल्यांकन की विधि कैसी थी , 34 . 35 प्रतिशत छात्राओं ने परंपरागत विधि से शिक्षक द्वारा आंतरिक मूल्यांकन की विधि एवं 13. 9 प्रतिशत आधुनिक तकनीकी विधि पर अपनी सहमति व्यक्त की। 49 प्रतिशत छात्रों ने परंपरागत एवं आधुनिक , मिश्रित रोचक विधियों के पक्ष में एवं केवल 2 .5 छात्राओं ने मूल्यांकन नहीं किया गया विकल्प पर सहमति व्यक्त की।

8. शिक्षकों का छात्रों के साथ बहार व्यवहार -

- इस प्रश्न पर 73.33 छात्राओं ने बहुत अच्छे विकल्प पर, 23. 58 प्रतिशत ने अच्छा विकल्प पर अपनी सहमति व्यक्त की। केवल 3.07 प्रतिशत छात्राओं ने साधारण पर अपनी सहमति व्यक्त की।

9. मेरी दृष्टि में यह शिक्षक -

- 54. 9 % छात्राओं की दृष्टि में शिक्षक उत्कृष्ट हैं। 37.5 छात्राओं ने बहुत अचे एवं 6.6 छात्राओं ने अच्छे हैं विकल्प पर अपनी सहमति व्यक्त की। मात्र 1 % छात्राओं ने ठीक हैं पर अपनी सहमति व्यक्त की।

उपरोक्त संपूर्ण विश्लेषण से जात होता है की महाविद्यालय की छात्राएं शिक्षकों के पढ़ने के तरीके , विषय प्रस्तुति, मूल्यांकन विधि, पाठ्यक्रम से सम्बंधित जटिलताओं एवं अतिरिक्त मार्गदर्शन देना, शिक्षकों एवं छात्राओं के आपसी संबंध एवं व्यवहार से पूर्णतः सन्तुष्ट हैं और उनकी दृष्टि में महाविद्यालय के शिक्षक उत्कृष्ट एवं शिक्षक , पाठ्यक्रम एवं पाणयेतर सहगामी क्रियाओं में मार्गदर्शन देते हैं।

Tomis
श्रीमती मीरुमि
Shant f

Shant



कार्यालय प्राचार्य

शासकीय मानकुँवर बाई कला एवं वाणिज्य स्वशासी महिला महाविद्यालय
नेपिएर टाउन, जबलपुर (म. प्र.)

विद्यार्थियों द्वारा प्राध्यपको का फीडबैक पर की गयी कार्यवाही

सत्र 2016-17

महाविद्यालय के आंतरिक गुणवत्ता प्रकोष्ठ के द्वारा अध्यापकों का विद्यार्थियों द्वारा फीडबैक लिया गया जिससे मूल्यांकन, पढ़ाने की विधि, विषय प्रस्तुति से संबंधित प्रतिक्रियाएं प्राप्त हुई यह स्पष्ट हुआ कि छात्राएं पूर्ण तरह संतुष्ट हैं छात्राओं के सर्वांगीण विकास हेतु विभिन्न व्याख्यान आयोजित किए गए एवं कौशल विकास हेतु प्रशिक्षण कार्यक्रम आयोजित किए गए छात्राओं की अभिरुचि को दृष्टिगत रखते हुए आंतरिक गुणवत्ता आश्वासन प्रकोष्ठ के द्वारा एंब्रॉयडरी कार्य कार्यशाला का आयोजन किया गया, जिससे छात्रों में रोजगार से संबंधित कौशल का विकास, एग्जामिनेशन फोबिया एवं परफॉर्मंस एंजायटी पर कार्यशाला का आयोजन किया गया।

आई.क्यू.ए.सी

Coordinator

IQAC

Govt. Mankunwar Bai Arts
& Com. Autonomous College
for Women, JABALPUR (M.P.)

For. [Signature]
प्राचार्य

Principal

Govt. M.B. Arts & Commerce
(Auto.) College of Women
Jabalpur (M.P.)

प्रतिवेदनअभिभावक द्वारा पाठ्यक्रम मूल्यांकन फीडबैक

शासकीय मानकुंवर बाई कला एवं वाणिज्य स्वशासी महिला महाविद्यालय, जबलपुर की छात्राओं के अभिभावकों से कला एवं संकाय के विषय पाठ्यक्रम मूल्यांकन फीडबैक से संबन्धित जानकारी प्राप्त की गई द्वारा। यह सभी फीडबैक प्रपत्र 4 बिंदु मूल्यांकन पैमाना के आधार पर विश्लेषित किए गये हैं जिसमें पाठ्यक्रम से संबंधित 6 कथन निर्धारित किये गये। अधिकतम अंक 4 एवं न्यूनतम अंक 1 रखा गया है। 4 अंक दृढ़तापूर्वक सहमत, 3 अंक सहमत, 2 अंक असहमत एवं 1 अंक दृढ़तापूर्वक असहमत को व्यक्त करते हैं।

कुल प्राप्त पत्रों की संख्या 101 है जिसमें स्नातकोत्तर कला एवं वाणिज्य की छात्राओं के अभिभावकों से प्राप्त फीडबैक हैं जिसका विश्लेषण निम्न प्रकार से है:-

1. ख्यातिलब्ध अनुशासित संस्थान पाठ्यक्रम समय के अनुसार आद्यन किया जाता है।
उपरोक्त कथन पर 48.51% अभिभावकों ने अपनी राय दृढ़तापूर्वक सहमति पर एवं 51.49% अभिभावकों ने अपनी राय सहमति पर व्यक्त की है।
2. विषय वस्तु पर्याप्त है।
उपरोक्त कथन पर 37.62% अभिभावकों ने अपनी राय दृढ़तापूर्वक सहमति पर एवं 62.38% अभिभावकों ने अपनी राय सहमति पर व्यक्त की है।
3. पाठ्यक्रम का निर्माण विद्यार्थियों को उच्च करने के लिए प्रेरित किया जाता है।
उपरोक्त कथन पर 40.50% अभिभावकों ने अपनी राय दृढ़तापूर्वक सहमति पर एवं 58.42% अभिभावकों ने अपनी राय सहमति पर व्यक्त की है। केवल 0.99% ने अपनी राय असहमति पर दी है।
4. पाठ्यक्रम निर्धारित समय पर पूर्ण किया जाता है।
उपरोक्त कथन पर 37.62% अभिभावकों ने अपनी राय दृढ़तापूर्वक सहमति पर एवं 61.39% अभिभावकों ने अपनी राय सहमति पर व्यक्त की है। केवल 0.99% ने अपनी राय असहमति पर दी है।
5. पाठ्यक्रम का निर्माण विद्यार्थियों के सम्पूर्ण व्यक्तित्व विकास को प्रोत्साहित करता है।
उपरोक्त कथन पर 50.50% नियोक्ता द्वारा दृढ़तापूर्वक सहमत पर अपनी राय एवं 49.50% द्वारा सहमत पर अपनी राय व्यक्त की गई है।
6. निर्धारित पाठ्यक्रम विद्यार्थियों के उम्मीदों पर खड़ा उतरता है।
उपरोक्त कथन पर 33.66% नियोक्ता द्वारा दृढ़तापूर्वक सहमत एवं 66.34% द्वारा सहमत पर अपनी राय व्यक्त की गई।

उपरोक्त विश्लेषण से यह निष्कर्ष प्राप्त हुआ है कि अभिभावक द्वारा सहमत बिन्दु पर पाठ्यक्रम संबंधी विचार सर्वाधिक 58.23 प्रतिशत व्यक्त किये गये हैं जबकि दृढ़तापूर्वक सहमति पर 41.42 प्रतिशत विचार व्यक्त किये, केवल 0.33 प्रतिशत विचार असहमत पर व्यक्त किये गये हैं। इससे स्पष्ट होता है कि पाठ्यक्रम विद्यार्थियों के बहुमुखी विकास हेतु निर्माण किया गया है। अभिभावक अपने अभिमत से इसकी पुष्टि करते हैं।

अभिभावक मूल्यांकन

सत्र 2016-17

क्र.सं.	कथन .	दृढ़तापूर्वक असहमत	असहमत	सहमत	दृढ़तापूर्वक सहमत
1	पाठ्यक्रम समय के अनुसार अद्यतन किया जाता है ।	-	-	51.49%	48.51%
2	विषय वस्तु पर्याप्त है ।	-	-	62.38%	37.62%
3	पाठ्यक्रम का निर्माण विद्यार्थियों को उच्च करने के लिए प्रेरित किया जाता है ।	-	0.99%	58.42%	40.50%
4	पाठ्यक्रम निर्धारित समय पर पूर्ण किया जाता है ।	-	0.99%	61.39%	37.62%
5	पाठ्यक्रम का निर्माण विद्यार्थियों के सम्पूर्ण व्यक्तित्व विकास को प्रोत्साहित करता है ।	-	-	49.50%	50.50%
6	निर्धारित पाठ्यक्रम विद्यार्थियों के उम्मीदों पर खड़ा उतरता है ।	-	-	66.34%	33.66%
	कुल प्रतिशत	-	0.33%	58.23%	41.42%

फीडबैक समिति के सदस्य

1. डॉ. सपना चावला (संयोजक)

2. डॉ. सुधा मेहता (प्रभारी, आई. क्यू. ए. सी.)

3. डॉ. मीनू मिश्रा

4. डॉ. सुषमा श्रीवास्तव

5. डॉ. शांता राव



कार्यालय प्राचार्य
शासकीय मानकुंवर बाई कला एवं वाणिज्य स्वशासी महिला महाविद्यालय
नेपिएर टाउन, जबलपुर (म. प्र.)

Feedback on curriculum obtained by parents

Action taken report on feedback

2016-2017

- 1) 58.42% parents agreed with the design of the curriculum that motivates students to seek higher education 40.50 % parents strongly agreed with this notion.
- 2) 51.49% parents agreed and 48.5 1% parents strongly agreed that the syllabus was completed in stipulated time frame the necessary action was taken by the various departments to complete syllabus during each academic session
- 3) 62.3 8% parents agreed and 37.62 %strongly agreed that course content was sufficient The academic committee took initiatives to arrange special classes to cover the syllabus completely.
- 4) 33.66% parents strongly agreed and 66.34% parents agreed that syllabus is need based .The conduction of teacher-guardian meet help the parents to understand their child in a better way
- 5) The institution continuously strives to maintain the quality of education provided to their children.This leads to the development of students behaviour, students enthusiasm towards studies and personal life
- 6) 0.99% ^{Parents} complained that syllabus was not completed in due time. Action was taken to complete it in due time through extra classes.

I.Q.A.C
COORDINATOR
Coordinator
IQAC

Govt. Mankunwar Bai Arts
& Com. Autonomous College
for Women, JABALPUR (M.P.)

For. Dues
PRINCIPAL

Principal
Govt. M.B. Arts & Commerce
(Auto.) College of Women
Jabalpur (M.P.)

प्रतिवेदनपाठ्यक्रम विनिर्माण और पुनरीक्षण करने सम्बन्धी नियोक्ता का फीडबैक

शासकीय मानकुंवर बाई कला एवं वाणिज्य स्वशारी महिला महाविद्यालय, जबलपुर द्वारा नियोक्ता का पाठ्यक्रम विनिर्माण और पुनरीक्षण करने संबंधी फीडबैक प्रपत्र वर्ष 2016-17 संबंधित जानकारी प्राप्त की गई। यह सभी फीडबैक प्रपत्र 4 बिंदु मूल्यांकन पैमाना के आधार पर विश्लेषित किए गये हैं जिसमें पाठ्यक्रम से संबंधित 8 कथन निर्धारित किये गये। अधिकतम अंक 4 एवं न्यूनतम अंक 1 रखा गया है। 4 अंक दृढ़तापूर्वक सहमत, 3 अंक सहमत, 2 अंक असहमत एवं 1 अंक दृढ़तापूर्वक असहमत को व्यक्त करते हैं।

कुल प्राप्त पत्रों की संख्या 08 है जिसमें नियोक्ता द्वारा 04 बिंदु मूल्यांकन पैमाने पर फीडबैक प्राप्त है जिसकाजिसका विश्लेषण निम्न प्रकार से है:-

1. ख्यातिलब्ध अनुशासित संस्थान ।
उक्त कथन पर 50% नियोक्ता द्वारा अपनी राय दृढ़तापूर्वक सहमति पर एवं 50% राय सहमति पर व्यक्त की गई है ।
2. वर्तमान आवश्यकता अनुरूप पाठ्यक्रम ।
उपरोक्त कथन पर 100% नियोक्ता द्वारा सहमत पर अपनी राय व्यक्त की गई है ।
3. अध्ययन अध्यापन संलिप्त वातावरण ।
उपरोक्त कथन पर 50% नियोक्ता द्वारा अपनी राय दृढ़तापूर्वक सहमत पर एवं 50% नियोक्ता द्वारा अपनी राय सहमत पर व्यक्त की गई है ।
4. नवप्रवर्तक विचारधारा को विकसित करने वाले गुणवत्तापूर्ण पठन-पाठन ।
उपरोक्त कथन 37.5% नियोक्ता द्वारा अपनी राय दृढ़तापूर्वक सहमत पर एवं 62.5% राय सहमत पर व्यक्त की गई है ।
5. कौशल विकास को प्रभावी रूप से विकसित करता मानव संसाधन पूर्ण परिसर ।
उपरोक्त कथन पर 62.5% नियोक्ता द्वारा दृढ़तापूर्वक सहमत पर अपनी राय एवं 37.5% द्वारा सहमत पर अपनी राय व्यक्त की गई है ।
6. उद्योग के प्रति रोजगारोन्मुखी सम-सामयिक पाठ्यक्रम ।
उपरोक्त कथन पर 62.5% नियोक्ता द्वारा दृढ़तापूर्वक सहमत एवं 37.5% द्वारा सहमत पर अपनी राय व्यक्त की गई ।
7. उद्योगों में भर्ती के प्रति विद्यार्थी की जागरूकता ।
उपरोक्त कथन पर 50% नियोक्ता द्वारा दृढ़तापूर्वक सहमत पर अपनी राय एवं 50% नियोक्ता द्वारा सहमत पर अपनी राय व्यक्त की गई है ।
8. उद्यमिता और विकास की गतिविधि करने वाला संस्थान ।
उपरोक्त कथन पर 50% नियोक्ता द्वारा दृढ़तापूर्वक सहमत पर अपनी राय एवं 50% नियोक्ता द्वारा सहमत पर अपनी राय व्यक्त की गई है ।

उपरोक्त विश्लेषण से यह निष्कर्ष प्राप्त हुआ है कि नियोक्ता द्वारा सहमत बिंदु पर पाठ्यक्रम संबंधी विचार 54.68% व्यक्त किए गए हैं जबकि दृढ़तापूर्वक सहमत पर 45.32% विचार व्यक्त किए गए हैं।

इससे स्पष्ट होता है कि पाठ्यक्रम नियोक्ताओं की दृष्टि में विद्यार्थियों के बहुमुखी विकास हेतु निर्मित किया गया है जिसकी पुष्टि नियोक्ताओं के अभिमत से होती है।

नियोक्ता द्वारा मूल्यांकन सत्र 2016-17

क्र.सं.	कथन	दृढ़तापूर्वक असहमत	असहमत	सहमत	दृढ़तापूर्वक सहमत
1	ख्यातिलब्ध अनुशासित संस्थान	-	-	50%	50%
2	वर्तमान आवश्यकता अनुरूप निर्धारित पाठ्यक्रम	-	-	-	100%
3	अध्ययन अध्यापन संयुक्त वातावरण	-	-	50%	50%
4	नवप्रवर्तक विचारधारा को विकसित करने वाले गुणवत्तापूर्ण पठन-पाठन	-	-	62.5%	37.5%
5	कौशल विकास को प्रभावी रूप से विकसित करता मानव संसाधन पूर्ण परिसर	-	-	37.5%	62.5%
6	उद्योग के प्रति रोजगारोन्मुखी सम-सामयिक पाठ्यक्रम	-	-	37.5%	62.5%
7	उद्योगों में भर्ती के प्रति विद्यार्थी की जागरूकता	-	-	50%	50%
8	उद्यमिता और विकास की गतिविधि करने वाला संस्थान	-	-	50%	50%

54.68% 45.32%

फीडबैक समिति के सदस्य

1. डॉ. सपना चावला (संयोजक)

2. डॉ. सुधा मेहता (प्रभारी, आई. क्यू. ए. सी.)

3. डॉ. मीनू मिश्रा

4. डॉ. सुषमा श्रीवास्तव

5. डॉ. शांता राव



कार्यालय प्राचार्य
शासकीय मानकुँवर बाई कला एवं वाणिज्य स्वशासी महिला महाविद्यालय
नेपिएर टाउन, जबलपुर (म. प्र.)

**Feedback On Curriculum Obtained By Employer
Academia To Industry Interaction**

**Action Taken Report On Feedback
Year 2016-2017.**

On the basis of the received feedback from the employers the college brought the following initiations in its practice.

1. As the employer suggested that there is dirth of employees skilled in Digital learning the institution organized computer awareness programmes.
2. To imbibe patriotic values NCC & NSS units organize programmes to those students have loyalty towards their nation.
3. Career Fair is organized in the campus to make the students aware of Employment opportunities.
4. Work shop on Embroidery art was organized as per the suggestion of the employers and industrial visit was made to Fox garment Industry.

I.Q.A.C
COORDINATOR

Coordinator
IQAI
Govt. Manikunwar Bai Arts
& Com. Autonomous Collge
for Women Jabalpur (M.P.)

For.
PRINCIPAL

Principal
Govt. M.B. Arts & Commerce
(Autonomous) Collge of Women
Jabalpur (M.P.)

विद्यार्थियों द्वारा प्राध्यापकों का मूल्यांकन

सत्र: 2017-18

आंतरिक गुणवत्ता आश्वस्ति प्रकोष्ठ

महाविद्यालय की कला एवं वाणिज्य संकाय की छात्राओं द्वारा प्राध्यापकों का मूल्यांकन प्रश्नावली माध्यम से कराया गया। प्रश्नावली में 16 बिन्दु के दो विकल्पों के साथ प्रस्तुत किया गया। विश्लेषण से प्राप्त निष्कर्ष इस प्रकार है-

प्रश्न 1- क्या आपको लगता है कि शिक्षक को अपने विषय का पूर्ण ज्ञान है?

98.72 प्रतिशत छात्राओं ने 'हाँ' शिक्षक को अपने विषय का पूर्ण ज्ञान है पर सहमति प्रदर्शित की केवल 1.27 प्रतिशत छात्राओं ने 'नहीं' शिक्षक को अपने विषय का पूर्ण ज्ञान नहीं है पर सहमति प्रदर्शित की।

प्रश्न 2- क्या शिक्षक आपको रुचिपूर्वक पढ़ाते हैं ?

98.08 प्रतिशत छात्राओं ने 'हाँ' शिक्षक रुचिपूर्वक पढ़ाते हैं पर सहमति प्रदर्शित की केवल 1.91 प्रतिशत छात्राओं ने 'नहीं' शिक्षक रुचिपूर्वक नहीं पढ़ाते हैं पर सहमति प्रदर्शित की।

प्रश्न 3- क्या शिक्षक पढ़ाते समय श्याम पटल का प्रयोग करते हैं ?

96.17 प्रतिशत छात्राओं ने 'हाँ' शिक्षक पढ़ाते समय श्याम पटल का प्रयोग करते हैं पर सहमति प्रदर्शित की केवल 3.82 प्रतिशत छात्राओं ने 'नहीं' शिक्षक पढ़ाते समय श्याम पटल का प्रयोग नहीं करते हैं पर सहमति प्रदर्शित की।

प्रश्न 4- क्या शिक्षक समय के पाबंद हैं ?

94.90 प्रतिशत छात्राओं ने 'हाँ' शिक्षक समय के पाबंद हैं पर सहमति प्रदर्शित की केवल 5.09 प्रतिशत छात्राओं ने 'नहीं' शिक्षक समय के पाबंद नहीं हैं पर सहमति प्रदर्शित की।

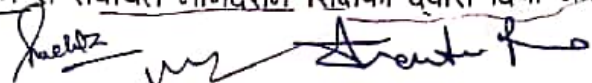
प्रश्न 5- शिक्षकों द्वारा पाठ्यक्रम समय पर पूरा किया गया ?

98.72 प्रतिशत छात्राओं ने 'हाँ' शिक्षकों द्वारा पाठ्यक्रम समय पर पूरा किया गया पर सहमति प्रदर्शित की केवल 1.27 प्रतिशत छात्राओं ने 'नहीं' शिक्षकों द्वारा पाठ्यक्रम समय पर पूरा नहीं किया गया पर सहमति प्रदर्शित की।

प्रश्न 6- क्या आपको शिक्षण के समय नए विचारों से अवगत कराया जाता है ?

99.36 प्रतिशत छात्राओं ने 'हाँ' शिक्षण के समय नए विचारों से अवगत कराया जाता है पर सहमति प्रदर्शित की केवल 0.63 प्रतिशत छात्राओं ने 'नहीं' शिक्षण के समय नए विचारों से अवगत नहीं कराया जाता है पर सहमति प्रदर्शित की।

प्रश्न 7- आवश्यकता पड़ने पर क्या व्यावहारिक जीवन से संबंधित मार्गदर्शन शिक्षकों द्वारा दिया जाता है ?



प्रतिशत छात्राओं ने 'हाँ' आवश्यकता पड़ने पर क्या व्यावहारिक जीवन से संबंधित मार्गदर्शन शिक्षकों द्वारा दिया जाता है पर सहमति प्रदर्शित की केवल 3.18 प्रतिशत छात्राओं ने 'नहीं' आवश्यकता पड़ने पर क्या व्यावहारिक जीवन से संबंधित मार्गदर्शन शिक्षकों द्वारा नहीं दिया जाता है पर सहमति प्रदर्शित की ।

प्रश्न 8- क्या आपके शिक्षकों में छात्राओं को कक्षा में नियंत्रित करने की क्षमता है ?

93.63 प्रतिशत छात्राओं ने 'हाँ' शिक्षकों में छात्राओं को कक्षा में नियंत्रित करने की क्षमता है पर सहमति प्रदर्शित की केवल 6.36 प्रतिशत छात्राओं ने 'नहीं' शिक्षकों में छात्राओं को कक्षा में नियंत्रित करने की क्षमता नहीं है ।

प्रश्न 9- क्या शिक्षकों का आपके प्रति निष्पक्ष व्यवहार है ?

94.26 प्रतिशत छात्राओं ने 'हाँ' पर सहमति प्रदर्शित की केवल 5.73 प्रतिशत छात्राओं ने 'नहीं' पर सहमति प्रदर्शित की ।

प्रश्न 10- क्या आप अध्ययन-अध्यापन की तकनीक से संतुष्ट हैं ?

70.70 प्रतिशत छात्राओं ने 'हाँ' पर सहमति प्रदर्शित की केवल 29.29 प्रतिशत छात्राओं ने 'नहीं' पर सहमति प्रदर्शित की ।

प्रश्न 11- क्या आप महाविद्यालयीन ग्रंथालय सेवाओं से संतुष्ट हैं ?

64.96 प्रतिशत छात्राओं ने 'हाँ' पर सहमति प्रदर्शित की केवल 35.03 प्रतिशत छात्राओं ने 'नहीं' पर सहमति प्रदर्शित की ।

प्रश्न 12- क्या महाविद्यालय में किसी नए विषय का पाठ्यक्रम प्रारंभ किया जाना चाहिए ?

65.60 प्रतिशत छात्राओं ने 'हाँ' पर सहमति प्रदर्शित की केवल 34.39 प्रतिशत छात्राओं ने 'नहीं' पर सहमति प्रदर्शित की ।

प्रश्न 13- आपको कौन-सा विषय सरल-कठिन लगता है ?

98.72 प्रतिशत छात्राओं ने सरल एवं कठिन विषयों के राय लिखे केवल 1 प्रतिशत छात्राओं ने कोई मत व्यक्त नहीं किया ।

प्रश्न 14- क्या आप शिक्षक-अभिभावक को अपनी समस्याओं से अवगत कराते हैं ?

85.35 प्रतिशत छात्राओं ने 'हाँ' पर सहमति प्रदर्शित की केवल 14.64 प्रतिशत छात्राओं ने 'नहीं' पर सहमति प्रदर्शित की ।

प्रश्न 15- आपके अनुसार महाविद्यालय के किन-किन पक्षों पर ध्यान दिया जा सकता है ?

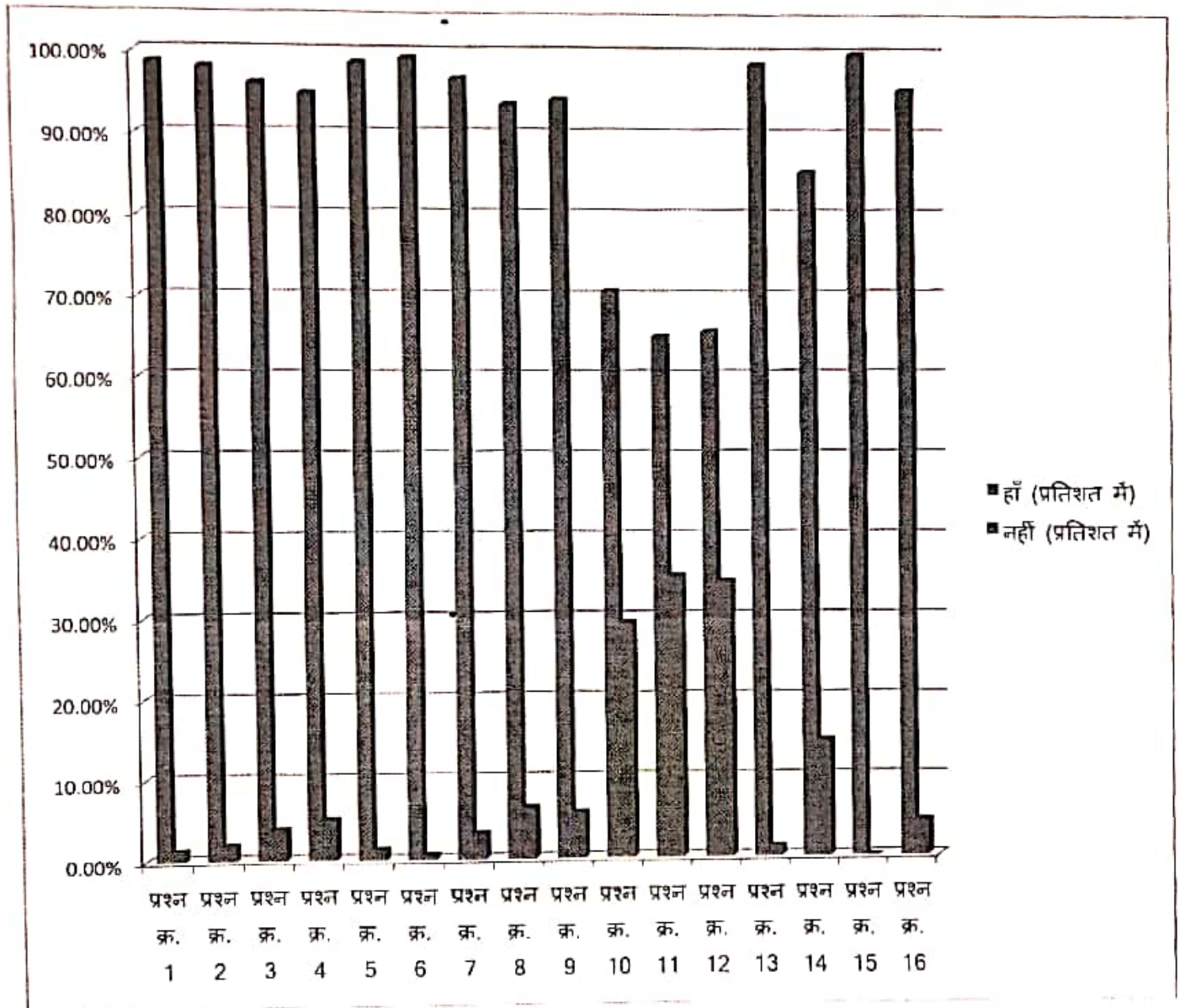
100 प्रतिशत छात्राओं ने अपने द्वारा ध्यान दिए जाने वाले पक्षों को लिया ।



महाविद्यालय की कौन-कौन सी विशेषताएँ आपको अच्छी लगती हैं ?

3.54 प्रतिशत छात्राओं ने इस विषय पर अपने-अपने विचार लिखे। केवल 4.45 प्रतिशत छात्राओं ने इस विषय पर अपने विचार नहीं लिखे।

उपरोक्त सम्पूर्ण विश्लेषण से ज्ञात होता है कि महाविद्यालय की छात्राएँ- शिक्षक को अपने विषय का पूर्ण ज्ञान है, शिक्षक रुचिपूर्वक पढ़ाते हैं, शिक्षक पढ़ाते समय श्याम पटल का प्रयोग करते हैं, शिक्षक समय के पाबंद हैं, शिक्षकों द्वारा पाठ्यक्रम समय पर पूरा किया जाता है, शिक्षक नए विचारों से अवगत कराते हैं, शिक्षकों में छात्राओं को कक्षा में नियंत्रित करने की क्षमता है, शिक्षकों का छात्राओं के प्रति निष्पक्ष व्यवहार है, शिक्षकों के अध्यापन की तकनीक से संतुष्ट हैं, ग्रंथालय सेवाओं से संतुष्ट हैं, इन सभी पक्षों से पूर्णतः संतुष्ट हैं।



Handwritten signature

ए जिनहोने फीडबैक दिया = 157

प्रश्न क्रमांक	'हाँ'	'नहीं'	'हाँ %'	'नहीं %'
प्रश्न क्रमांक 1	155	2	98.72%	1.27%
प्रश्न क्रमांक 2	154	3	98.08%	1.91%
प्रश्न क्रमांक 3	151	6	96.17%	3.82%
प्रश्न क्रमांक 4	149	8	94.90%	5.09%
प्रश्न क्रमांक 5	155	2	98.72%	1.27%
प्रश्न क्रमांक 6	156	1	99.36%	0.63%
प्रश्न क्रमांक 7	152	5	96.81%	3.18%
प्रश्न क्रमांक 8	147	10	93.63%	6.36%
प्रश्न क्रमांक 9	148	9	94.26%	5.73%
प्रश्न क्रमांक 10	111	46	70.70%	29.29%
प्रश्न क्रमांक 11	102	55	64.96%	35.03%
प्रश्न क्रमांक 12	103	54	65.60%	34.39%
प्रश्न क्रमांक 13	152	5	98.72%	1.27%
प्रश्न क्रमांक 14	134	23	85.35%	14.64%
प्रश्न क्रमांक 15	157	0	100%	0%
प्रश्न क्रमांक 16	150	7	95.54%	4.45%

100/18

Shed




कार्यालय प्राचार्य

शासकीय मानकुंवर बाई कला एवं वाणिज्य स्वशासी महिला महाविद्यालय
नेपिएर टाउन, जबलपुर (म. प्र.)

विद्यार्थियों द्वारा प्राध्यपको का फीडबैक पर की गयी कार्यवाही

2017-18

महाविद्यालय की शिक्षक अभिभावक योजना के द्वारा छात्राओं की व्यक्तिगत समस्याओं का निराकरण किया गया एवं उनके व्यवहारिक जीवन से संबंधित मार्गदर्शन भी दिया गया। पाठ्यक्रम के साथ-साथ छात्राओं को कानून की जानकारी प्रदान कर सशक्त बनाया गया, डॉ. ज्ञानेंद्र झा के द्वारा चिंता एवं अवसाद विषय पर व्याख्यान दिया गया।

आई.क्यू.ए.सी. 

Coordinator
IQAC

Govt. Mankunwar Bai Arts
& Com. Autonomous College
for Women, JABALPUR (M.P.)


प्राचार्य

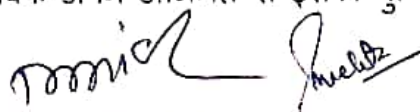
Principal
Govt. M.B. Arts & Commerce
(Auto.) College of Women
Jabalpur (M.P.)

प्रतिवेदनअभिभावक द्वारा पाठ्यक्रम मूल्यांकन फीडबैक

शासकीय मानकुर बाई कला एवं वाणिज्य स्वशासी महिला महाविद्यालय, जबलपुर की छात्राओं के अभिभावकों से कला एवं संकाय के विषय पाठ्यक्रम मूल्यांकन फीडबैक से संबन्धित जानकारी प्राप्त की गई द्वारा। यह सभी फीडबैक पत्र 4 बिंदु मूल्यांकन पैमाना के आधार पर विश्लेषित किए गये हैं जिसमें पाठ्यक्रम से संबंधित 6 कथन निर्धारित किये गये। अधिकतम अंक 4 एवं न्यूनतम अंक 1 रखा गया है। 4 अंक दृढ़तापूर्वक सहमत, 3 अंक सहमत, 2 अंक असहमत एवं 1 अंक दृढ़तापूर्वक असहमत को व्यक्त करते हैं।

कुल प्राप्त पत्रों की संख्या 93 है जिसमें स्नातक कला एवं वाणिज्य संकाय की छात्राओं के अभिभावकों से प्राप्त फीडबैक हैं जिसका विश्लेषण निम्न प्रकार से है:-

5. पाठ्यक्रम समय के अनुसार आद्यन किया जाता है।
उपरोक्त कथन पर 61.29% अभिभावकों ने अपनी राय दृढ़तापूर्वक सहमति पर एवं 38.71% अभिभावकों ने अपनी राय सहमति पर व्यक्त की है।
6. विषय वस्तु पर्याप्त है।
उपरोक्त कथन पर 30.10% अभिभावकों ने अपनी राय दृढ़तापूर्वक सहमति पर एवं 69.90% अभिभावकों ने अपनी राय सहमति पर व्यक्त की है।
7. पाठ्यक्रम का निर्माण विद्यार्थियों को उच्च करने के लिए प्रेरित किया जाता है।
उपरोक्त कथन पर 53.76% अभिभावकों ने अपनी राय दृढ़तापूर्वक सहमति पर एवं 46.24% अभिभावकों ने अपनी राय सहमति पर व्यक्त की है।
8. पाठ्यक्रम निर्धारित समय पर पूर्ण किया जाता है।
उपरोक्त कथन पर 44.08% अभिभावकों ने अपनी राय दृढ़तापूर्वक सहमति पर एवं 55.92% अभिभावकों ने अपनी राय सहमति पर व्यक्त की है।
9. पाठ्यक्रम का निर्माण विद्यार्थियों के सम्पूर्ण व्यक्तित्व विकास को प्रोत्साहित करता है।
उपरोक्त कथन पर 44.08% नियोक्ता द्वारा दृढ़तापूर्वक सहमत पर अपनी राय एवं 52.69% द्वारा सहमत पर अपनी राय व्यक्त की गई है, केवल 3.23 प्रतिशत विचार असहमत पर व्यक्त किये गये हैं।
10. निर्धारित पाठ्यक्रम विद्यार्थियों के उम्मीदों पर खड़ा उतरता है।
उपरोक्त कथन पर 32.25% नियोक्ता द्वारा दृढ़तापूर्वक सहमत एवं 62.37% द्वारा सहमत पर अपनी राय व्यक्त की गई। 4.30% ने असहमत एवं 1.08% अभिभावकों ने दृढ़तापूर्वक असहमत पर अपनी राय व्यक्त की है।
उपरोक्त विश्लेषण से यह निष्कर्ष प्राप्त हुआ है कि अभिभावक द्वारा सहमत बिन्दु पर पाठ्यक्रम संबंधी विचार सर्वाधिक 54.31 प्रतिशत व्यक्त किये गये हैं जबकि दृढ़तापूर्वक सहमति पर 44.26 प्रतिशत विचार व्यक्त किये, केवल 1.25 प्रतिशत विचार असहमत पर एवं 0.18% अभिभावकों ने दृढ़तापूर्वक असहमत पर अपनी राय व्यक्त की है। इससे स्पष्ट होता है कि महाविद्यालय में पढ़ाया जाने वाला पाठ्यक्रम विद्यार्थियों के बहुमुखी विकास हेतु निर्माण किया गया है। अभिभावक अपने अभिमत से इसकी पुष्टि करते हैं।



अभिभावक मूल्यांकन


सत्र 2017-18

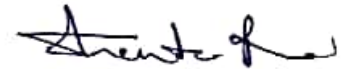
क्र.सं.	कथन	दृढ़तापूर्वक असहमत	असहमत	सहमत	दृढ़तापूर्वक सहमत
1	पाठ्यक्रम समय के अनुसार अद्यतन किया जाता है।	-	-	38.71%	61.29%
2	विषय वस्तु पर्याप्त है।	-	-	69.90%	30.10%
3	पाठ्यक्रम का निर्माण विद्यार्थियों को उच्च करने के लिए प्रेरित किया जाता है।	-	-	46.24%	53.76%
4	पाठ्यक्रम निर्धारित समय पर पूर्ण किया जाता है।	-	-	55.92%	44.08%
5	पाठ्यक्रम का निर्माण विद्यार्थियों के सम्पूर्ण व्यक्तित्व विकास को प्रोत्साहित करता है।	-	3.23%	52.69%	44.08%
6	निर्धारित पाठ्यक्रम विद्यार्थियों के उन्मीलों पर खड़ा उतरता है।	1.08%	4.30%	62.73%	32.25%
	कुल प्रतिशत	0.18%	1.25%	54.31%	44.26%

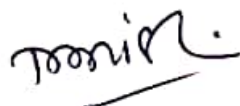
फीडबैक समिति के सदस्य

4. डॉ. सपना चावला (संयोजक)

4. डॉ. सुषमा श्रीवास्तव

5. डॉ. सुधा मेहता (प्रभारी, आई. क्यू. ए. सी.) 

5. डॉ. शांता राव 

6. डॉ. मीनू मिश्रा 



Feedback on curriculum obtained by parents

Action taken report on feedback

2017-2018

- 1) 61.29 % of the students strongly agree and 38.7 1% agree that syllabus was completed in given time frame
- 2) The content of syllabus is sufficient it was strongly agreed by 30.10% and agreed by 69.90% students
- 3) The syllabus is designed to improve the overall personality of the students
- 4) The curriculum is need based as per the requirements of students but 3.23% students complained that it is not so
- 5) As 3.23 % students complete that syllabus does not lead to the overall development of the students action was taken by the head of the departments through internal Quality Assurance cell to ensure students' participation in value added courses training programs and extracurricular activities so the so that they get ample exposure to develop their personality along with gaining from the syllabi

I.Q.A.C
COORDINATOR

Coordinator
IQAC

Govt. Mankunwar Bai Arts
& Com. Autonomous College
for Women, JABALPUR (M.P.)

For Dues
PRINCIPAL

Principal
Govt. M.B. Arts & Commerce
(Auto.) College of Women
Jabalpur (M.P.)

प्रतिवेदनपाठ्यक्रम विनिर्माण और पुनरीक्षण करने सम्बन्धी नियोक्ता का फीडबैक

शासकीय मानकुंवर बाई कला एवं वाणिज्य स्वशासी महिला महाविद्यालय, जबलपुर द्वारा नियोक्ता का पाठ्यक्रम विनिर्माण और पुनरीक्षण करने संबंधी फीडबैक प्रपत्र वर्ष 2017-18 संबंधित जानकारी प्राप्त की गई। यह सभी फीडबैक प्रपत्र 4 बिंदु मूल्यांकन पैमाना के आधार पर विश्लेषित किए गये हैं जिसमें पाठ्यक्रम से संबंधित 8 कथन निर्धारित किये गये। अधिकतम अंक 4 एवं न्यूनतम अंक 1 रखा गया है। 4 अंक दृढ़तापूर्वक सहमत, 3 अंक सहमत, 2 अंक असहमत एवं 1 अंक दृढ़तापूर्वक असहमत को व्यक्त करते हैं।

कुल प्राप्त पत्रों की संख्या 08 है जिसमें नियोक्ता द्वारा 04 बिंदु मूल्यांकन पैमाने पर फीडबैक प्राप्त है जिसकाजिसका विश्लेषण निम्न प्रकार से है:-

1. ख्यातिलब्ध अनुशासित संस्थान ।
उक्त कथन पर 50% नियोक्ता द्वारा अपनी राय दृढ़तापूर्वक सहमति पर एवं 50% राय सहमति पर व्यक्त की गई है ।
2. वर्तमान आवश्यकता अनुरूप पाठ्यक्रम ।
उपरोक्त कथन पर 100% नियोक्ता द्वारा सहमत पर अपनी राय व्यक्त की गई है ।
3. अध्ययन अध्यापन संलिप्त वातावरण ।
उपरोक्त कथन पर 37.5% नियोक्ता द्वारा अपनी राय दृढ़तापूर्वक सहमत पर एवं 62.5% नियोक्ता द्वारा अपनी राय सहमत पर व्यक्त की गई है ।
4. नवप्रवर्तक विचारधारा को विकसित करने वाले गुणवत्तापूर्ण पठन-पाठन ।
उपरोक्त कथन 50% नियोक्ता द्वारा अपनी राय दृढ़तापूर्वक सहमत पर एवं 50% राय सहमत पर व्यक्त की गई है ।
5. कौशल विकास को प्रभावी रूप से विकसित करता मानव संसाधन पूर्ण परिसर ।
उपरोक्त कथन पर 75% नियोक्ता द्वारा दृढ़तापूर्वक सहमत पर अपनी राय एवं 25% द्वारा सहमत पर अपनी राय व्यक्त की गई है ।
6. उद्योग के प्रति रोजगारोन्मुखी सम-सामयिक पाठ्यक्रम ।
उपरोक्त कथन पर 62.5% नियोक्ता द्वारा दृढ़तापूर्वक सहमत एवं 37.5% द्वारा सहमत पर अपनी राय व्यक्त की गई ।
7. उद्योगों में भर्ती के प्रति विद्यार्थी की जागरूकता ।
उपरोक्त कथन पर 50% नियोक्ता द्वारा दृढ़तापूर्वक सहमत पर अपनी राय एवं 50% नियोक्ता द्वारा सहमत पर अपनी राय व्यक्त की गई है ।
8. उद्यमिता और विकास की गतिविधि करने वाला संस्थान ।
उपरोक्त कथन पर 50% नियोक्ता द्वारा दृढ़तापूर्वक सहमत पर अपनी राय एवं 50% नियोक्ता द्वारा सहमत पर अपनी राय व्यक्त की गई है ।

उपरोक्त विश्लेषण से यह निष्कर्ष प्राप्त हुआ है कि नियोक्ता द्वारा सहमत बिंदु पर पाठ्यक्रम संबंधी विचार 53.12% व्यक्त किए गए हैं जबकि दृढ़तापूर्वक सहमत पर 46.88% विचार व्यक्त किए गए हैं।

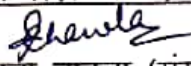
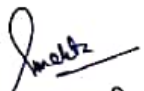
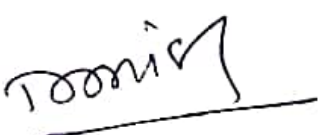
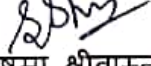
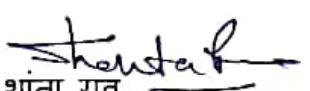
इससे स्पष्ट होता है कि पाठ्यक्रम नियोक्ताओं की दृष्टि में विद्यार्थियों के बहुमुखी विकास हेतु निर्मित किया गया है जिसकी पुष्टि नियोक्ताओं के अभिमत से होती है।

नियोक्ता द्वारा मूल्यांकन सत्र 2017-18

क्र.सं.	कथन	दृढ़तापूर्वक असहमत	असहमत	सहमत	दृढ़तापूर्वक सहमत
1	ख्यातिलब्ध अनुशासित संस्थान	-	-	50%	50%
2	वर्तमान आवश्यकता अनुरूप निर्धारित पाठ्यक्रम	-	-	-	100%
3	अध्ययन अध्यापन संयुक्त वातावरण	-	-	62.5%	37.5%
4	नवप्रवर्तक विचारधारा को विकसित करने वाले गुणवत्तापूर्ण पठन-पाठन	-	-	50%	50%
5	कौशल विकास को प्रभावी रूप से विकसित करता मानव संसाधन पूर्ण परिसर	-	-	25%	75%
6	उद्योग के प्रति रोजगारोन्मुखी सम-सामयिक पाठ्यक्रम	-	-	37.5%	62.5%
7	उद्योगों में भर्ती के प्रति विद्यार्थी की जागरूकता	-	-	50%	50%
8	उद्यमिता और विकास की गतिविधि करने वाला संस्थान	-	-	50%	50%

53.12% 46.88%

फीडबैक समिति के सदस्य

1. डॉ. सपना चावला (संयोजक) 
2. डॉ. सुधा मेहता (प्रभारी, आई. क्यू. ए. सी.) 
3. डॉ. मीनू मिश्रा 
4. डॉ. सुषमा श्रीवास्तव 
5. डॉ. शांता राव  9/9/19



कार्यालय प्राचार्य
शासकीय मानकुँवर बाई कला एवं वाणिज्य स्वशासी महिला महाविद्यालय
नेपिएर टाउन, जबलपुर (म. प्र.)

**Feedback On Curriculum Obtained By Employer
Academia To Industry Interaction**

**Action Taken Report On Feedback
Year 2017-2018**

On the basis of the received feedback from the employers the college brought the following initiations in its practice.

1. Drawing and Painting department facilities Entrepreneurship and Vivekananda Career Guidance Cell Facilities skill development programmers like spinning to mat.
2. Extension lectures are organized by Psychology Department and Personality Development Cell to remove the anxiety for exams or exam phobia and bring confidence amongst students.

I.Q.A.C
COORDINATOR

Coordinator
103

Govt. Mahila College
& Co-op. Merchandise Centre
for Women, NEPAER, J.B.P.

Principal
PRINCIPAL

Principal
Govt. Mahila College
& Co-op. Merchandise Centre
for Women, NEPAER, J.B.P.

विद्यार्थियों द्वारा प्राध्यापकों का मूल्यांकन

सत्र: 2018-19

आंतरिक गुणवत्ता आश्वस्ति प्रकोष्ठ

महाविद्यालय की कला एवं वाणिज्य संकाय की छात्राओं द्वारा प्राध्यापकों का मूल्यांकन प्रश्नावली माध्यम से कराया गया। प्रश्नावली में 16 बिन्दु के दो विकल्पों के साथ प्रस्तुत किया गया। विश्लेषण से प्राप्त निष्कर्ष इस प्रकार है-

प्रश्न 1- क्या आपको लगता है कि शिक्षक को अपने विषय का पूर्ण ज्ञान है?

100 प्रतिशत छात्राओं ने 'हाँ' शिक्षक को अपने विषय का पूर्ण ज्ञान है पर सहमति प्रदर्शित की।

प्रश्न 2- क्या शिक्षक आपको रुचिपूर्वक पढ़ाते हैं ?

98.96 प्रतिशत छात्राओं ने 'हाँ' शिक्षक रुचिपूर्वक पढ़ाते हैं पर सहमति प्रदर्शित की केवल 1.03 प्रतिशत छात्राओं ने 'नहीं' शिक्षक रुचिपूर्वक नहीं पढ़ाते हैं पर सहमति प्रदर्शित की।

प्रश्न 3- क्या शिक्षक पढ़ाते समय श्याम पटल का प्रयोग करते हैं ?

87.28 प्रतिशत छात्राओं ने 'हाँ' शिक्षक पढ़ाते समय श्याम पटल का प्रयोग करते हैं पर सहमति प्रदर्शित की केवल 12.75 प्रतिशत छात्राओं ने 'नहीं' शिक्षक पढ़ाते समय श्याम पटल का प्रयोग नहीं करते हैं पर सहमति प्रदर्शित की।

प्रश्न 4- क्या शिक्षक समय के पाबंद हैं ?

92.75 प्रतिशत छात्राओं ने 'हाँ' शिक्षक समय के पाबंद हैं पर सहमति प्रदर्शित की केवल 7.24 प्रतिशत छात्राओं ने 'नहीं' शिक्षक समय के पाबंद नहीं हैं पर सहमति प्रदर्शित की।

प्रश्न 5- शिक्षकों द्वारा पाठ्यक्रम समय पर पूरा किया गया ?

96.20 प्रतिशत छात्राओं ने 'हाँ' शिक्षकों द्वारा पाठ्यक्रम समय पर पूरा किया गया पर सहमति प्रदर्शित की केवल 3.79 प्रतिशत छात्राओं ने 'नहीं' शिक्षकों द्वारा पाठ्यक्रम समय पर पूरा नहीं किया गया पर सहमति प्रदर्शित की।

प्रश्न 6- क्या आपको शिक्षण के समय नए विचारों से अवगत कराया जाता है ?

95.17 प्रतिशत छात्राओं ने 'हाँ' शिक्षण के समय नए विचारों से अवगत कराया जाता है पर सहमति प्रदर्शित की केवल 4.82 प्रतिशत छात्राओं ने 'नहीं' शिक्षण के समय नए विचारों से अवगत नहीं कराया जाता है पर सहमति प्रदर्शित की।

*Sheela
Tomica*

Bao

शिक्षकता पढ़ने पर क्या व्यावहारिक जीवन से संबंधित मार्गदर्शन शिक्षकों द्वारा दिया जाता है ?

प्रतिशत छात्राओं ने 'हाँ' आवश्यकता पढ़ने पर क्या व्यावहारिक जीवन से संबंधित मार्गदर्शन शिक्षकों द्वारा दिया जाता है पर सहमति प्रदर्शित की केवल 13.17 प्रतिशत छात्राओं ने 'नहीं' आवश्यकता पढ़ने पर क्या व्यावहारिक जीवन से संबंधित मार्गदर्शन शिक्षकों द्वारा नहीं दिया जाता है पर सहमति प्रदर्शित की ।

प्रश्न 8- क्या आपके शिक्षकों में छात्राओं को कक्षा में नियंत्रित करने की क्षमता है ?

88.96 प्रतिशत छात्राओं ने 'हाँ' शिक्षकों में छात्राओं को कक्षा में नियंत्रित करने की क्षमता है पर सहमति प्रदर्शित की केवल 11.03 प्रतिशत छात्राओं ने 'नहीं' शिक्षकों में छात्राओं को कक्षा में नियंत्रित करने की क्षमता नहीं है ।

प्रश्न 9- क्या शिक्षकों का आपके प्रति निष्पक्ष व्यवहार है ?

83.79 प्रतिशत छात्राओं ने 'हाँ' पर सहमति प्रदर्शित की केवल 16.20 प्रतिशत छात्राओं ने 'नहीं' पर सहमति प्रदर्शित की ।

प्रश्न 10- क्या आप अध्ययन-अध्यापन की तकनीक से संतुष्ट हैं ?

88.27 प्रतिशत छात्राओं ने 'हाँ' पर सहमति प्रदर्शित की केवल 11.72 प्रतिशत छात्राओं ने 'नहीं' पर सहमति प्रदर्शित की ।

प्रश्न 11- क्या आप महाविद्यालयीन ग्रंथालय सेवाओं से संतुष्ट हैं ?

72.06 प्रतिशत छात्राओं ने 'हाँ' पर सहमति प्रदर्शित की केवल 27.93 प्रतिशत छात्राओं ने 'नहीं' पर सहमति प्रदर्शित की ।

प्रश्न 12- क्या महाविद्यालय में किसी नए विषय का पाठ्यक्रम प्रारंभ किया जाना चाहिए ?

96.20 प्रतिशत छात्राओं ने 'हाँ' पर सहमति प्रदर्शित की केवल 3.79 प्रतिशत छात्राओं ने 'नहीं' पर सहमति प्रदर्शित की ।

प्रश्न 13- आपको कौन-सा विषय सरल-कठिन लगता है ?

88.62 प्रतिशत छात्राओं ने सरल एवं कठिन विषयों के राय लिखे केवल 11.37 प्रतिशत छात्राओं ने कोई मत व्यक्त नहीं किया ।

प्रश्न 14- क्या आप शिक्षक-अभिभावक को अपनी समस्याओं से अवगत कराते हैं ?

88.27 प्रतिशत छात्राओं ने 'हाँ' पर सहमति प्रदर्शित की केवल 11.72 प्रतिशत छात्राओं ने 'नहीं' पर सहमति प्रदर्शित की ।

*Shelva
mist*

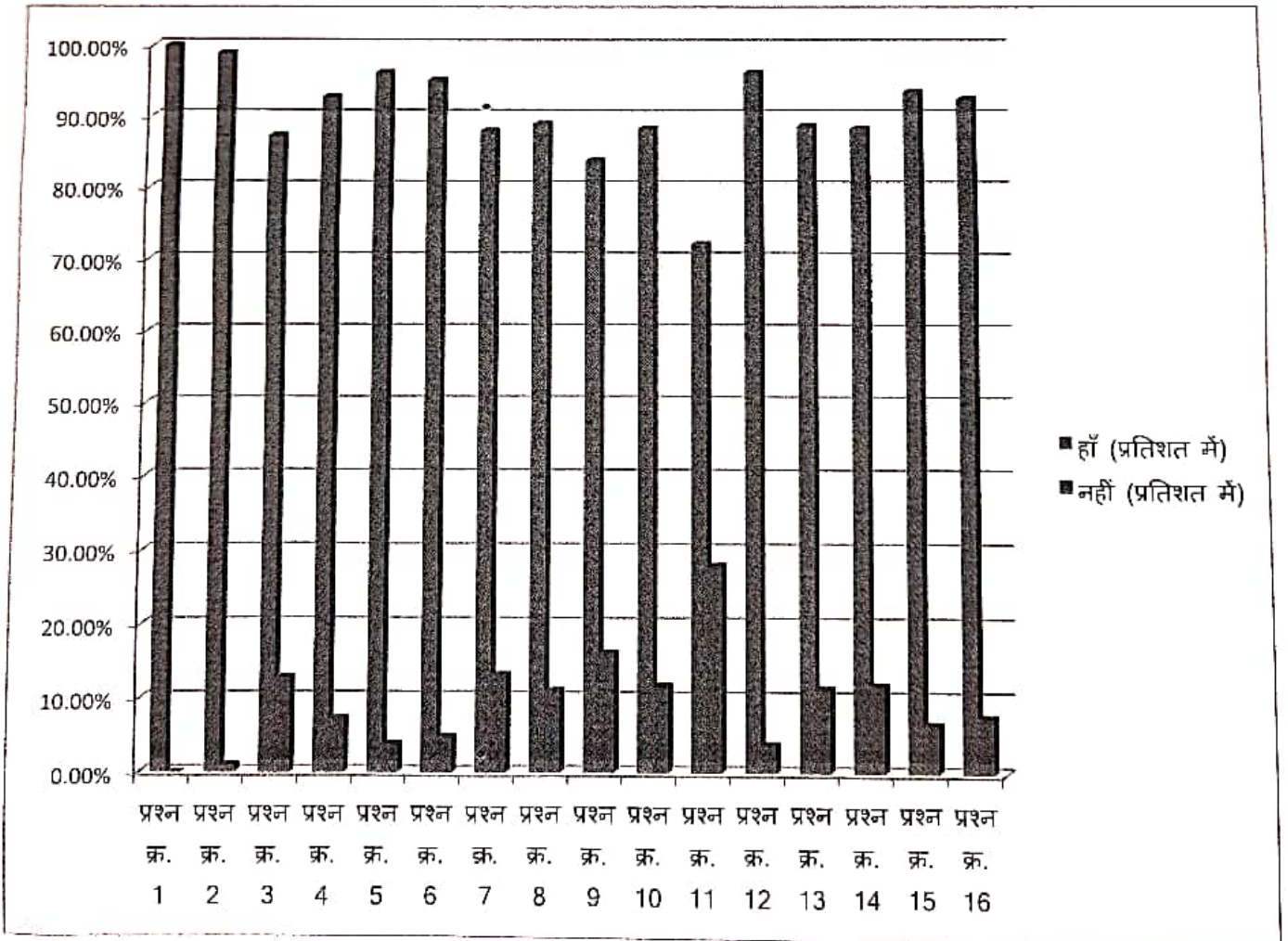
आपके अनुसार महाविद्यालय के किन-किन पक्षों पर ध्यान दिया जा सकता है ?

93.44 प्रतिशत छात्राओं ने 'हाँ' पर सहमति प्रदर्शित की केवल 6.55 प्रतिशत छात्राओं ने 'नहीं' पर सहमति प्रदर्शित की ।

प्रश्न 16- महाविद्यालय की कौन-कौन सी विशेषताएँ आपको अच्छी लगती हैं ?

92.41 प्रतिशत छात्राओं ने इस विषय पर अपने-अपने विचार लिखें । केवल 7.58 प्रतिशत छात्राओं ने इस विषय पर अपने विचार नहीं लिखें ।

उपरोक्त सम्पूर्ण विश्लेषण से ज्ञात होता है कि महाविद्यालय की छात्राएँ- शिक्षक को अपने विषय का पूर्ण ज्ञान है, शिक्षक रुचिपूर्वक पढ़ाते हैं, शिक्षक पढ़ाते समय श्याम पटल का प्रयोग करते हैं, शिक्षक समय के पाबंद हैं, शिक्षकों द्वारा पाठ्यक्रम समय पर पूरा किया जाता है, शिक्षक नए विचारों से अवगत कराते हैं, शिक्षकों में छात्राओं को कक्षा में नियंत्रित करने की क्षमता है, शिक्षकों का छात्राओं के प्रति निष्पक्ष व्यवहार है, शिक्षकों के अध्यापन की तकनीक से संतुष्ट हैं, ग्रंथालय सेवाओं से संतुष्ट हैं, इन सभी पक्षों से पूर्णतः संतुष्ट हैं ।



Smeltz
will

॥ए जिनहोने फीडबैक दिया = 290

प्रश्न क्रमांक	'हाँ'	'नहीं'	'हाँ %'	'नहीं %'
प्रश्न क्रमांक 1	290	0	100%	0%
प्रश्न क्रमांक 2	287	3	98.96%	1.03%
प्रश्न क्रमांक 3	253	37	87.28%	12.75%
प्रश्न क्रमांक 4	269	21	92.75%	7.24%
प्रश्न क्रमांक 5	279	11	96.20%	3.79%
प्रश्न क्रमांक 6	276	14	95.17%	4.82%
प्रश्न क्रमांक 7	255	35	87.93%	13.17%
प्रश्न क्रमांक 8	258	32	88.96%	11.03%
प्रश्न क्रमांक 9	243	47	83.79%	16.20%
प्रश्न क्रमांक 10	256	34	88.27%	11.72%
प्रश्न क्रमांक 11	209	81	72.06%	27.93%
प्रश्न क्रमांक 12	279	11	96.20%	3.79%
प्रश्न क्रमांक 13	257	33	88.62%	11.37%
प्रश्न क्रमांक 14	256	34	88.27%	11.72%
प्रश्न क्रमांक 15	271	19	93.44%	6.55%
प्रश्न क्रमांक 16	268	22	92.41%	7.58%

20018

Sheet

Bar



कार्यालय प्राचार्य
शासकीय मानकुंवर बाई कला एवं वाणिज्य स्वशासी महिला महाविद्यालय
नेपिएर टाउन, जबलपुर (म. प्र.)

विद्यार्थियों द्वारा प्राध्यपको का फीडबैक पर की गयी कार्यवाही

2018-2019

आइक्यूएसी के स्वास्थ्य क्लब द्वारा छात्राओं को पाठ्यक्रम के साथ-साथ स्वास्थ्य की ओर ध्यान दिया गया उनका हीमोग्लोबिन कैल्शियम एवं बीएम आई टेस्ट करवाया गया। उनको पाठ्येतर गतिविधियों के लिए भी विशेष रूप से प्रोत्साहित किया गया

आई.क्यू.ए.सी

Coordinator

IQAC
Govt. Mankunwar Bai Arts
& Com. Autonomous College
for Women, JABALPUR (M.P.)


प्राचार्य

Principal

Govt. M.B. Arts & Commerce
(Auto.) College of Women
Jabalpur (M.P.)



शासकीय मानकुंवर बाई कला एवं वाणिज्य स्वशासी महिला महाविद्यालय
नेपिएर टाउन, जबलपुर (म. प्र.)

सत्र 2019 -20

प्रतिवेदन

अभिभावक द्वारा पाठ्यक्रम मूल्यांकन फीड-बैक

शासकीय मानकुंवर बाई कला एवं वाणिज्य स्वशासी महिला महाविद्यालय , जबलपुर (म-प्र) की छात्राओं के अभिभावकों से कला एवं संकाय के विषय पाठ्यक्रम मूल्यांकन फीड बैक से सम्बंधित जानकारी प्राप्त की गयी है। यह सभी फीड बैक पत्रपत्र 4 बिंदु मूल्यांकन पैमाना के आधार पर विश्लेषित किये गए हैं जिसमें पाठ्यक्रम से सम्बंधित 6 कथन निर्धारित किये गए हैं। अधिकतम अंक 4 एवं न्यूनतम अंक 1 रखा गया है। 4 अंक हृदतापूर्वक सहमत , 3 अंक सहमत , 2 अंक असहमत एवं 1 अंक हृदतापूर्वक असहमत को व्यक्त करते हैं कुल प्राप्त प्रपत्रों की संख्या 50 हैं जिसमें छात्राओं के अभिभावकों से प्राप्त फीड बैक है जिसका विश्लेषण निम्नोसर है


1. पाठ्यक्रम समय की मांग के अनुसार अद्यतन किया जाता है इस कथन पर 60 % अभिभावकों ने अपनी राय हृदतापूर्वक सहमत पर एवं 32 % ने सहमत पर अपनी राय व्यक्त की है। 6 % ने असहमत पर एवं 2 % अभिभावकों ने हृदतापूर्वक असहमत अपनी राय व्यक्त की है।
2. विषय वास्तु पर्याप्त है-
 - इस कथन पर 45 % अभीभावको ने अपनी राय हृदतापूर्वक सहमत एवं 55 % अभिभावकों ने सहमत पर अपनी राय व्यक्त की है।
3. पाठ्यक्रम का निर्माण विद्यार्थियों को उच्च शिक्षा क लिए प्रेरित करना है -
 - उक्त कथन पर 50 % अभिभावकों ने हृदता पूर्वक सहमत पर, 40 % पर, 5 % ने असहमत पर एवं 5 % हृदतापूर्वक असहमत पर अपनी राय व्यक्त की है
4. पाठ्यक्रम निर्धारित समय पर पूर्ण किया जाता है।
 - इस कथन पर 60 % अभिभावकों ने हृदतापूर्वक सहमत 30 % ने सहमत पर , 6 %ने असहमत पर एवं 4 % ने हृदतापूर्वक असहमत पर अपनी राय व्यक्त की है।


5. पाठ्यक्रम का निर्माण विद्यार्थी के संपूर्ण व्यक्तित्व विकास को प्रोत्साहित करता है -
इस कथन पर 50 % अभिभावकों ने इच्छतापूर्वक सहमत 35 % सहमत ,10 % ने सहमत पर एवं 5 % अभिभावकों ने इच्छतापूर्वक असहमत ,10 % ने असहमत पर अपनी राय व्यक्त की है।
6. निर्धारित पाठ्यक्रम विद्यार्थियों की उम्मीदों पर खरा उतरता है इस कथन के बारे में 45 % अभिभावकों ने इच्छतापूर्वक सहमत पर 40 % ने सहमत पर , 9 % ने सहमत पर एवं 6 % अभिभावकों ने इच्छतापूर्वक असहमत पर अपनी राय व्यक्त की है

उपरोक्त विश्लेषण से यह निष्कर्ष प्राप्त हुआ की अभिभावकों द्वारा सर्वाधिक 60 % ने इच्छतापूर्वक सहमत पर अपनी राय , पाठ्यक्रम समय की मांग क अनुसार अद्यतन किया जाता है एवं निर्धारित समय में पूर्ण होता है। विषय वास्तु पर्याप्त , विद्यार्थियों को बहुमुखी विकास क लिए प्रेरित करता है एवं व्यक्तित्व का विकास करता है और विद्यार्थियों की उम्मीदों पर पाठ्यक्रम खरा उतरता है इस पर भी 50 % अभिभावकों ने इच्छतापूर्वक सहमत पर अपनी राय व्यक्त की है।

अतः महाविद्यालय का पाठ्यक्रम विद्यार्थियों के बहु मुखी विकास के लिए है यह अभिमत पुष्टि करता है। केवल 12 % अभिभावकों ने निर्धारित पाठ्यक्रम विद्यार्थियों की उम्मीद पर खरा नहीं उतरता है क्योंकि उन्हें अपनी रुचि का विषय समूह चयन करने का अवसर नहीं मिलता


श्रीमती मीनू मिश्रा.







कार्यालय प्राचार्य
शासकीय मानकुंवर बाई कला एवं वाणिज्य स्वशासी महिला महाविद्यालय
नेपिएर टाउन, जबलपुर (म. प्र.)

Feedback on curriculum obtained by parents

Action taken report on feedback

2019-20

- 1) The syllabi is completed in stipulated time frame for the academic session was strongly agreed by 60% parents and 32% agreed to this action was taken to complete the syllabus by arranging extra classes for the benefit of the student.
- 2) The institution practices a centralized internal examination system. The academic committee took the action so that the examinations are held in time and consequently result are also declared in time especially of the final year students of UG programme and of 4th semester students of PG classes
- 3) The syllabus of each department is approved through its Board of Studies meeting at the beginning of each academic session

I.Q.A.C
COORDINATOR

Coordinator
IQAC

Govt. Mankunwar Bai Arts
& Com. Autonomous College
for Women, JABALPUR (M.P.)

For. D. S.
PRINCIPAL

Principal
Govt. M.B. Arts & Commerce
(Auto.) College of Women
Jabalpur (M.P.)

प्रतिवेदनपाठ्यक्रम विनिर्माण और पुनरीक्षण करने सम्बन्धी नियोक्ता का फीडबैक

शासकीय मानकुंवर बाई कला एवं वाणिज्य स्वशासी महिला महाविद्यालय, जबलपुर द्वारा नियोक्ता का पाठ्यक्रम विनिर्माण और पुनरीक्षण करने संबंधी फीडबैक प्रपत्र वर्ष 2018-19 संबंधित जानकारी प्राप्त की गई। यह सभी फीडबैक प्रपत्र 4 बिंदु मूल्यांकन पैमाना के आधार पर विश्लेषित किए गये हैं जिसमें पाठ्यक्रम से संबंधित 8 कथन निर्धारित किये गये। अधिकतम अंक 4 एवं न्यूनतम अंक 1 रखा गया है। 4 अंक दृढ़तापूर्वक सहमत, 3 अंक सहमत, 2 अंक असहमत एवं 1 अंक दृढ़तापूर्वक असहमत को व्यक्त करते हैं।

कुल प्राप्त पत्रों की संख्या 08 है जिसमें नियोक्ता द्वारा 04 बिंदु मूल्यांकन पैमाने पर फीडबैक प्राप्त है जिसका जिसका विश्लेषण निम्न प्रकार से है:-

1. ख्यातिलब्ध अनुशासित संस्थान ।
उक्त कथन पर 62.5 % नियोक्ता द्वारा अपनी राय दृढ़तापूर्वक सहमति पर एवं 37.5 % राय सहमति पर व्यक्त की गई है ।
2. वर्तमान आवश्यकता अनुरूप पाठ्यक्रम ।
उक्त कथन पर 12.7 % नियोक्ता द्वारा अपनी राय दृढ़तापूर्वक सहमति पर एवं 87.5 % राय सहमति पर व्यक्त की गई है ।
3. अध्ययन अध्यापन संतिप्त वातावरण ।
उपरोक्त कथन पर 62.5% नियोक्ता द्वारा अपनी राय दृढ़तापूर्वक सहमत पर एवं 37.5% नियोक्ता द्वारा अपनी राय सहमत पर व्यक्त की गई है ।
4. नवप्रवर्तक विचारधारा को विकसित करने वाले गुणवत्तापूर्ण पठन-पाठन ।
उपरोक्त कथन 37.5 % नियोक्ता द्वारा अपनी राय दृढ़तापूर्वक सहमत पर एवं 62.5 % राय सहमत पर व्यक्त की गई है ।
5. कौशल विकास को प्रभावी रूप से विकसित करता मानव संसाधन पूर्ण परिसर ।
उपरोक्त कथन 37.5 % नियोक्ता द्वारा अपनी राय दृढ़तापूर्वक सहमत पर एवं 62.5 % राय सहमत पर व्यक्त की गई है ।
6. उद्योग के प्रति रोजगारोन्मुखी सम-सामयिक पाठ्यक्रम ।
उपरोक्त कथन पर 50% नियोक्ता द्वारा दृढ़तापूर्वक सहमत एवं 50% द्वारा सहमत पर अपनी राय व्यक्त की गई ।
7. उद्योगों में भर्ती के प्रति विद्यार्थी की जागरूकता ।
उपरोक्त कथन 37.5 % नियोक्ता द्वारा अपनी राय दृढ़तापूर्वक सहमत पर एवं 62.5% राय सहमत पर व्यक्त की गई है ।
8. उद्यमिता और विकास की गतिविधि करने वाला संस्थान ।
उपरोक्त कथन 37.5 % नियोक्ता द्वारा अपनी राय दृढ़तापूर्वक सहमत पर एवं 62.5 % राय सहमत पर व्यक्त की गई है ।

उपरोक्त विश्लेषण से यह निष्कर्ष प्राप्त हुआ है कि नियोक्ता द्वारा सहमत बिंदु पर पाठ्यक्रम संबंधी विचार 57.82% व्यक्त किए गए हैं जबकि दृढ़तापूर्वक सहमत पर 42.18% विचार व्यक्त किए गए हैं।

इससे स्पष्ट होता है कि पाठ्यक्रम नियोक्ताओं की दृष्टि में विद्यार्थियों के बहुमुखी विकास हेतु निर्मित किया गया है जिसकी पुष्टि नियोक्ताओं के अभिमत से होती है।

नियोक्ता द्वारा मूल्यांकन सत्र 2018-19

क्र.सं.	कथन	दृढ़तापूर्वक असहमत	असहमत	सहमत	दृढ़तापूर्वक सहमत
1	ख्यातिलब्ध अनुशासित संस्थान	-	-	37.5%	62.5%
2	वर्तमान आवश्यकता अनुरूप निर्धारित पाठ्यक्रम	-	-	87.5%	12.5%
3	अध्ययन अध्यापन संयुक्त वातावरण	-	-	37.5%	62.5%
4	नवप्रवर्तक विचारधारा को विकसित करने वाले गुणवत्तापूर्ण पठन-पाठन	-	-	62.5%	37.5%
5	कौशल विकास को प्रभावी रूप से विकसित करता मानव संसाधन पूर्ण परिसर	-	-	62.5%	37.5%
6	उद्योग के प्रति रोजगारोन्मुखी सम-सामयिक पाठ्यक्रम	-	-	50%	50%
7	उद्योगों में भर्ती के प्रति विद्यार्थी की जागरूकता	-	-	62.5%	37.5%
8	उद्यमिता और विकास की गतिविधि करने वाला संस्थान	-	-	62.5%	37.5%

57.82% 42.18%

फीडबैक समिति के सदस्य

- | | |
|--|-------------------------|
| 9. डॉ. सपना चावला (संयोजक) | 4. डॉ. सुषमा श्रीवास्तव |
| 10. डॉ. सुधा मेहता (प्रभारी, आई. क्यू. ए. सी.) | 5. डॉ. शांता राव |
| 11. डॉ. मीनू मिश्रा | |



कार्यालय प्राचार्य
शासकीय मानकुँवर बाई कला एवं वाणिज्य स्वशासी महिला महाविद्यालय
नेपिएर टाउन, जबलपुर (म. प्र.)

**Feedback On Curriculum Obtained By Employer
Academia To Industry Interaction**

**Action Taken Report On Feedback
Year 2018-2019**

On the basis of the received feedback from the employers the college brought the following initiations in its practice.

1. Training of 300 hours through BSNL for digital technology awareness was organized under the banner of I.Q.A.C.
2. To make the students aware of their heritage a workshop "JAGO HERITAGE & CITIZEN" was organized by the Heritage Club under the banner of I.Q.A.C
3. Communication Skills in English is need of the hour so to strengthen English and Carrere Guidance Cell and Department of English conduct Let's Learn English Course

I.Q.A.C
COORDINATOR

Coordinator
IQAC
Jabalpur

PRINCIPAL



शासकीय मानकूँवर बाई कला एवं वाणिज्य स्वशासी महिला महाविद्यालय
नेपिएर टाउन, जबलपुर (म. प्र.)

सत्र 2019-2020

विद्यार्थियों द्वारा प्राध्यापकों का मूल्यांकन

महाविद्यालय की कला एवं वाणिज्य संकाय की छात्राओं द्वारा प्राध्यापकों का मूल्यांकन फीड बैक प्रपत्र के माध्यम कराया गया। यह सभी फीड बैक प्रपत्र 4 बिन्दु मूल्यांकन पैमाने आधार पर विश्लेषित किये गए हैं जिसने शिक्षकों के मूल्यांकन से सम्बंधित कथन निर्धारित जिसमें अधिकतम अंक 4, दृढ़तापूर्वक सहमत, 3 अंक सहमत, 2 अंक सहमत एवं न्यूनतम अंक 1 दृढ़तापूर्वक असहमत से व्यक्त हैं।

कुल प्राप्त प्रपत्रों संख्या 50 हैं जिसका विश्लेषण निम्ना प्रकार से हैं।

1. समयबद्ध एवं नियमित कथन 60 % छात्राओं ने अपनी राय दृढ़तापूर्वक सहमत पर एवं 40 % छात्राओं ने सहमत पर अपनी राय व्यक्त की।
2. विषय वास्तु पूर्ण की गई , इस कथन पर 10 % छात्राओं ने दृढ़तापूर्वक सहमत पर अपनी राय व्यक्त की एवं 89 % छात्राओं ने सहमत पर और मात्र 1 % छात्राओं ने सहमत पर अपनी राय व्यक्त की हैं।
3. सन्प्रेषण कला - के कथन पर 30 % छात्राओं ने अपनी राय दृढ़तापूर्वक सहमत पर , 69 % छात्राओं ने सहमत पर एवं 1 % छात्राओं ने असहमत पर अपनी राय व्यक्त की हैं।
4. पढ़ाने का तरीका- इस कथन पर 40 % छात्राओं ने दृढ़ता पूर्वक सहमत पर अपनी राय दी , 58 % छात्राओं ने सहमत पर एवं मात्र 2 % छात्राओं ने असहमती पर अपनी राय व्यक्त की हैं।
5. विद्यार्थी शिक्षक सम्बन्ध , इस कथन पर 40 % छात्राओं ने दृढ़ता पूर्वक सहमत एवं 60 % ने सहमत पर अपनी राय व्यक्त की हैं।
6. अनुशासन - इसके सम्बन्ध में 27 % छात्रों ने दृढ़ता पूर्वक सहमत ,65 % छात्राओं ने सहमत पर एवं मात्र 6 % छात्राओं ने असहमत पर अपनी राय व्यक्त की हैं एवं अनुशासन के लिए कक्षाओं में छात्राओं एवं शिक्षकों के किये भी ड्रेस कोड निर्धारित किये जाने की बात कही।

उपरोक्त विश्लेषण से यह निष्कर्ष प्राप्त हुआ की शिक्षकों के पठन -पाठन के तरीके को बेहतर बनाने के उद्देश्य से लिया गए फीड बैक से स्पष्ट होता हैं की छात्राओं शिक्षकों के पढ़ाने के तरीके से संतुष्ट हैं। अनुशासन के कथन पर सहमत छात्राओं की मांग हैं की शिक्षकों के लिए ड्रेस कोड निर्धारित किया जाये एवं कक्षा अनुशासन और व्यवस्थित करने के लिए प्रत्येक कक्षाओं में शिक्षक छात्र का एक निश्चित अनुपात एवं आधुनिक स्मार्ट क्लास के माध्यम से अध्ययन को नियमित किया जाये।

श्रीमती मीरु मिश्रा



कार्यालय प्राचार्य
शासकीय मानकुंवर बाई कला एवं वाणिज्य स्वशासी महिला महाविद्यालय
नेपिएर टाउन, जबलपुर (म. प्र.)

विद्यार्थियों द्वारा प्राध्यपको का फीडबैक पर की गयी कार्यवाही

2019-2020

आइक्यूएसी द्वारा लिए गए फीडबैक में छात्राओं की मांग को दृष्टिगत रखते हुए स्मार्ट कक्षाओं की व्यवस्था की गई एवं शिक्षकों के लिए ट्रेस कोड को भी निर्धारित किया गया छात्राओं की मानसिक एवं शारीरिक चुनौतियों का समाधान करने के लिए व्याख्यान आयोजित किए गए। डॉ. ज्ञानेंद्र झा के द्वारा व्याख्यान का आयोजन किया गया।

आई.क्यू.ए.सी
Coordinator
IQAC

Govt. Mankunwar Bai Arts
& Com. Autonomous College
for Women, JABALPUR (M.P.)

प्राचार्य

Principal
Govt. Mankunwar Bai Arts & Commerce
(Autob.) College of Women
& Jabalpur (M.P.)

प्रतिवेदनअभिभावक द्वारा पाठ्यक्रम मूल्यांकन फीडबैक

शासकीय मानकुंवर बाई कला एवं वाणिज्य स्वशासी महिला महाविद्यालय, जबलपुर की छात्राओं के अभिभावकों से कला एवं संकाय के विषय पाठ्यक्रम मूल्यांकन फीडबैक से संबन्धित जानकारी प्राप्त की गई द्वारा। यह सभी फीडबैक प्रपत्र 4 बिंदु मूल्यांकन पैमाना के आधार पर विश्लेषित किए गये हैं जिसमें पाठ्यक्रम से संबंधित 6 कथन निर्धारित किये गये। अधिकतम अंक 4 एवं न्यूनतम अंक 1 रखा गया है। 4 अंक दृढ़तापूर्वक सहमत, 3 अंक सहमत, 2 अंक असहमत एवं 1 अंक दृढ़तापूर्वक असहमत को व्यक्त करते हैं।

कुल प्राप्त पत्रों की संख्या 153 है जिसमें स्नातक कला एवं वाणिज्य संकाय की छात्राओं के अभिभावकों से प्राप्त फीडबैक हैं जिसका विश्लेषण निम्न प्रकार से है:-

1. पाठ्यक्रम समय के अनुसार आद्यन किया जाता है।
उपरोक्त कथन पर 75.17% अभिभावकों ने अपनी राय दृढ़तापूर्वक सहमति पर, 17.65% ने अपनी राय सहमति पर, 5.22% ने असहमति पर तथा 1.96% अभिभावकों ने अपनी राय दृढ़तापूर्वक असहमति पर व्यक्त की है।
2. विषय वस्तु पर्याप्त है।
उपरोक्त कथन पर 50.33% अभिभावकों ने अपनी राय दृढ़तापूर्वक सहमति पर, 44.44% ने अपनी राय सहमति पर, 3.93% ने असहमति पर तथा 1.30% अभिभावकों ने अपनी राय दृढ़तापूर्वक असहमति पर व्यक्त की है।
3. पाठ्यक्रम का निर्माण विद्यार्थियों को उच्च करने के लिए प्रेरित किया जाता है।
उपरोक्त कथन पर 51.64% अभिभावकों ने अपनी राय दृढ़तापूर्वक सहमति पर, 30.06% ने अपनी राय सहमति पर, 15.04% ने असहमति पर तथा 3.26% अभिभावकों ने अपनी राय दृढ़तापूर्वक असहमति पर व्यक्त की है।
4. पाठ्यक्रम निर्धारित समय पर पूर्ण किया जाता है।
उपरोक्त कथन पर 54.90% अभिभावकों ने अपनी राय दृढ़तापूर्वक सहमति पर, 33.34% ने अपनी राय सहमति पर, 5.23% ने असहमति पर तथा 6.53% अभिभावकों ने अपनी राय दृढ़तापूर्वक असहमति पर व्यक्त की है।
5. पाठ्यक्रम का निर्माण विद्यार्थियों के सम्पूर्ण व्यक्तित्व विकास को प्रोत्साहित करता है।
उपरोक्त कथन पर 47.06% अभिभावकों ने अपनी राय दृढ़तापूर्वक सहमति पर, 37.90% ने अपनी राय सहमति पर, 11.11% ने असहमति पर तथा 3.93% अभिभावकों ने अपनी राय दृढ़तापूर्वक असहमति पर व्यक्त की है।
6. निर्धारित पाठ्यक्रम विद्यार्थियों के उम्मीदों पर खड़ा उतरता है।
उपरोक्त कथन पर 50.98% अभिभावकों ने अपनी राय दृढ़तापूर्वक सहमति पर, 37.90% ने अपनी राय सहमति पर, 8.49% ने असहमति पर तथा 2.63% अभिभावकों ने अपनी राय दृढ़तापूर्वक असहमति पर व्यक्त की है।

उपरोक्त विश्लेषण से यह निष्कर्ष प्राप्त हुआ है कि अभिभावक द्वारा सहमत बिन्दु पर पाठ्यक्रम संबंधी विचार सर्वाधिक 33.55 प्रतिशत व्यक्त किये गये हैं जबकि दृढ़तापूर्वक सहमति पर 55.01 प्रतिशत विचार व्यक्त किये, केवल 8.17 प्रतिशत विचार असहमत पर एवं 3.27 प्रतिशत अभिभावकों ने दृढ़तापूर्वक असहमत पर अपनी राय व्यक्त की है। इससे स्पष्ट होता है कि महाविद्यालय में पढ़ाया जाने वाला पाठ्यक्रम विद्यार्थियों के बहुमुखी विकास हेतु निर्माण किया गया है। अभिभावक अपने अभिमत से इसकी पुष्टि करते हैं।

अभिभावक मूल्यांकन

सत्र 2018-19

क्र.सं.	कथन	दृढ़तापूर्वक असहमत	असहमत	सहमत	दृढ़तापूर्वक सहमत
1	पाठ्यक्रम समय के अनुसार अद्यतन किया जाता है।	1.96%	5.22%	17.65%	75.17%
2	विषय वस्तु पर्याप्त है।	1.30%	3.93%	44.44%	50.33%
3	पाठ्यक्रम का निर्माण विद्यार्थियों को उच्च करने के लिए प्रेरित किया जाता है।	3.26%	15.04%	30.06%	51.64%
4	पाठ्यक्रम निर्धारित समय पर पूर्ण किया जाता है।	6.53%	5.23%	33.34%	54.90%
5	पाठ्यक्रम का निर्माण विद्यार्थियों के सम्पूर्ण व्यक्तित्व विकास को प्रोत्साहित करता है।	3.93%	11.11%	37.90%	47.06%
6	निर्धारित पाठ्यक्रम विद्यार्थियों के उम्मीदों पर खड़ा उतरता है।	2.63%	8.49%	37.90%	50.98%
	कुल प्रतिशत	3.27%	8.49%	37.90%	50.98%

फीडबैक समिति के सदस्य

10. डॉ. सपना चावला (संयोजक)

4. डॉ. सुषमा श्रीवास्तव

11. डॉ. सुधा मेहता (प्रभारी, आई. क्यू. ए. सी.)

5. डॉ. शांता राव

12. डॉ. मीनू मिश्रा



कार्यालय प्राचार्य
शासकीय मानकुंवर बाई कला एवं वाणिज्य स्वशासी महिला महाविद्यालय
नेपिएर टाउन, जबलपुर (म. प्र.)

Feedback on curriculum obtained by parents

Action taken report on feedback

2018-19

- 1) The various departments of the college and ensured about the completion the syllabi within the stipulated time. 75.15% students strongly agreed to this and 17.65% agreed of this question. Necessary action was taken to make departments complete syllabus within the academic session.
- 2) The ~~Parents~~ were satisfied with the academic initiatives of the institution taken by internal Quality Assurance cell during the academic year.
- 3) 5.2% of ~~Parents~~ complained that syllabi was not completed in given time, therefore, action was taken by the heads of the various departments to arrange for extra classes so that 100% syllabi is completed for the satisfaction of the students.

I.Q.A.C
COORDINATOR

Coordinator
IQAC

Govt. Mankunwar Bai Arts
& Com. Autonomous College
for Women, JABALPUR (M.P.)

For Principal
PRINCIPAL

Principal
Govt. M.B. Arts & Commerce
(Auto.) College of Women
Jabalpur (M.P.)



शासकीय मानकुँवर बाई कला एवं वाणिज्य स्वशासी महिला महाविद्यालय
नेपिएर टाउन, जबलपुर (म. प्र.)

सत्र 2019-20

प्रतिवेदन

पाठ्यक्रम विनिर्माण और पुनरिक्षण करने संबंधी नियोक्ता का फीडबैक

शासकीय मानकुँवर बाई कला एवं वाणिज्य स्वशासी महिला महाविद्यालय , जबलपुर द्वारा नियोक्ता का पाठ्यक्रम विनिर्माण और पुनरिक्षण करने सम्बन्धी फीडबैक प्रपत्र सत्र 2019 -20 से सम्बंधित जानकारी प्राप्त की गयी। ये सभी फीडबैक प्रपत्र 4 बिंदु मूल्यांकन पैमाना के आधार पर विश्लेषण किये गए हैं जिसमे पाठ्यक्रम से सम्बंधित 8 कथन निर्धारित किये गए। अधिकतम अंक 4 एवं न्यूनतम अंक 1 रखा गया है। 4 अंक दंडतापूर्वक सहमत ,3 अंक सहमत ,2 अंक असहमत एवं 1 अंक दंडतापूर्वक असहमत को व्यक्त करते हैं।

कौल प्राप्त प्रपत्रों की संख्या 11 हैं जिसमे नियोक्ता द्वारा 4 बिंदु मूल्यांकन पैमाने पर फीडबैक प्राप्त हैं जिसका विश्लेषण निम्नानुसार है-

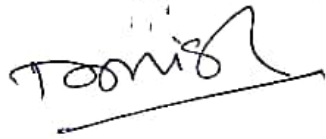
1. ख्यातिलब्ध अनुशासित संस्थान
- इस कथन पर 81.81% नियोक्ता द्वारा अपनी राय दंडतापूर्वक सहमत पर व्यक्त की हैं एवं 18.19% ने सहमत पर राय व्यक्त की हैं
2. वर्तमान आवश्यकता अनुरूप पाठ्यक्रम -
- इस कथन पर 72.73 % नियोक्ता ने दंडतापूर्वक सहमत पर, 27.27 % ने सहमत पर अपनी राय दी हैं
3. अध्ययन अध्यापन संकित वातावरण -
- उक्त कथन पर 54 % नियोक्ता दंडतापूर्वक सहमत पर 46 % ने सहमत पर अपनी राय व्यक्त की हैं।
4. नवप्रवर्तक विचारधारा को विकसित करने वाला गुणवक्तापूर्ण पठन पाठन उक्त कथन पर 53.9 % नियोक्ता द्वारा अपनी राय दंडतापूर्वक सहमत पर एवं 46.1 ने सहमत पर अपनी राय व्यक्त की हैं।

5. कौशल विकास को प्रभावी रूप से विकसित करता मानव संसाधन पूर्ण परिसर -
- उक्त कथन पर 72.8 % नियोक्ता ने दृणतापूर्वक सहमत पर एवं 27.2 ने सहमत पर अपनी राय व्यक्त की हैं।
6. उद्योग के प्रति रोजगारोन्मुखी सम-सामाजिक पाठ्यक्रम।
- उक्त कथन पर 61.6 % नियोक्ता ने दृढतापूर्वक सहमति पर एवं 38.4 % ने सहमत पर अपनी राय व्यक्त की हैं।
7. उद्योगों में भर्ती के प्रति विद्यार्थी की जागरूकता उक्त कथा पर 75 % ने सहमत पर एवं 25 % नियोक्ता ने दृणता पूर्वक सहमत पर अपनी राय व्यक्त की हैं।
8. उधियमिता और विकास की गतिविधि करने वाला संसथान उक्त कथन पर दृढतापूर्वक सहमत एवं सहमत पर क्रमशः 50-50 % नियोक्ता ने अपनी राय व्यक्त की हैं।

उपरोक्त कथन के अतिरिक्त नियोक्ताओं क द्वारा कंप्यूटर के क्षेत्र,होटल मैनेजमेंट,हस्त कला,सिलाई एवं ड्रेस डिजाइन,लेखांकन एवं चार्टर्ड अकाउंटेंट एवं अन्य वयवसायिक छात्राओं में प्रेरित करने क लिए पाठ्यक्रम सम्मिलित किया जाये।

उक्त विश्लेषण से यह निष्कर्ष निकलता हैं की सहमत एवं दृढतापूर्वक सहमत पर अधिक अभिमत प्राप्त हुए हैं।

अतः नियोक्ताओं से प्राप्त फीड - बैक से पुष्टि होती हैं की पाठ्यक्रम विधियार्थियों के बहु मुखी विकास के लिए निर्मित किया गया हैं और अधिक पठन पाठन बेहतर करने के लिए नियोक्ताओं ने विभिन्न विषियों को पठियक्रम में शामिल करने का सुझाव दिया हैं।



कार्यालय प्राचार्य



शासकीय मानकुँवर बाई कला एवं वाणिज्य स्वशासी महिला महाविद्यालय
नेपिएर टाउन, जबलपुर (म. प्र.)

**Feedback On Curriculum Obtained By Employer
Academia To Industry Interaction**

**Action Taken Report On Feedback
Year 2019-2020**

On the basis of the received feedback from the employers the college brought the following initiations in its practice.

1. More emphasis was laid on maintaining discipline in the campus and follows the rules and regulations which become the integral part of their lives.
2. In board of studies meeting syllabus was discussed and planned to make it more effective and practical which further help the students at their work place.
3. Personality Development Cell organizes skill development programmes which add the value to the lives and students become more confident.
4. The each department brings about subtle changes in the design of the syllabus. Internship and project work are incorporated in the syllabus.
5. To make the students aware of employment opportunities excursions and career fairs are organized in the campus
6. Institution Organizes Entrepreneur camps so that students earn while they learn. Various Skill development programmes are organized to make them self reliant

I.Q.A.C
COORDINATOR

Coordinator

IQAC

Govt. Mankunwar Bai Arts
& Com. Autonomous College
for Women, JABALPUR (M.P.)

For:
PRINCIPAL

Principal
Govt. M.B. Arts & Commerce
(Autonomous) College of Women
Jabalpur (M.P.)

शासकीय मानकुंवरबाई कला एवं वाणिज्य स्वशासी महिला महाविद्यालय जबलपुर (म.प्र.)
Govt Mankunwar Bai Arts & Commerce (Autonomous) College For Women
Jabalpur (M.P.)

विद्यार्थियों द्वारा शिक्षक, मूल्यांकन का फीडबैक प्रपत्र

Evaluation of Teacher's Feedback Form by the students

(वर्ष 2019-20) (Year 2019-20)

उद्देश्य :- विद्यार्थियों द्वारा शिक्षक मूल्यांकन फीडबैक से पठन-पाठन के तरीकों को बेहतर करना।

Objective :- Evaluation of Teacher's Feedback Form by the students in order to improve the methods of teaching - Learning

खण्ड - "अ" / Section - "A"

विद्यार्थी का नाम :	शिक्षक का नाम
Name of the student	Name of the Teacher
विषय :	
Subject	
कक्षा :	
Class	

खण्ड - "ब" / Section - "B"

स.क्र.	मापदण्ड / Parameters	04	03	02	01
01	समयबद्ध एवं नियमित Punctual and Regular				
02	विषय वस्तु पूर्ण की गई Subject content/was completed				
03	सम्प्रेषण कला Communication Skills				
04	पढ़ाने का तरीका Methods of Teaching				
05	विद्यार्थी शिक्षक संबंध Student Teacher Approach				
06	अनुशासन Discipline				

विद्यार्थी निम्नलिखित बिन्दुओं के आधार पर मापदण्डों को अंकित करेंगे।

Students will mark the parameters with regard to the following points

दृढ़ता पूर्वक सहमत Strongly Agree 04

सहमत Agree 03

असहमत Disagree 02

दृढ़तापूर्वक असहमत Strongly Disagree 01

कोई सुझाव

Any Suggestion

विद्यार्थी के हस्ताक्षर
Signature of the Student

अभिभावक द्वारा पाठ्यक्रम मूल्यांकन फीडबैक प्रपत्र

Evaluation of curriculum feedback obtained from parents

(वर्ष 2016-17) (Year 2016-17)

- उद्देश्य :- अभिभावक द्वारा पाठ्यक्रम मूल्यांकन फीडबैक से विद्यार्थियों के बहुमुखी विकास हेतु
Objective :- Evaluation of Curriculum Feedback for the Overall Development of the Students

खण्ड - "अ" / Section - "A"

विद्यार्थी का नाम Name of the Student	:	माता का नाम : Mother's Name :
विषय Subject	:	पिता का नाम : Father's Name :
कक्षा Class	:		

खण्ड - "ब" / Section - "B"

Sl. No.	मापदण्ड / Parameters	04	03	02	01
01	पाठ्यक्रम समय की भाँति के अनुसार अद्यतन किया जाता है। Curriculum is designed to meet the need of the hour				
02	विषय वस्तु पर्याप्त है। Course content is adequate				
03	पाठ्यक्रम का निर्माण विद्यार्थियों को उच्च शिक्षा के लिए प्रेरित करना है। Curriculum is designed to motivate students to acquire higher education				
04	पाठ्यक्रम निर्धारित समय में पूर्ण होता है। The course is completed in the stipulated time period.				
05	पाठ्यक्रम का निर्माण विद्यार्थियों के सम्पूर्ण व्यक्तित्व विकास को प्रोत्साहित करता है। Curriculum is designed to motivate the complete personality development of the students.				
06	निर्धारित पाठ्यक्रम विद्यार्थियों की उम्मीदों पर खरा उतरता है। Course curriculum fulfills the students' expectations.				

- दृढ़तापूर्वक सहमत (Strongly Agree) 04
- सहमत (Agree) 03
- असहमत (Disagree) 02
- दृढ़तापूर्वक (Strongly Disagree) 01

विद्यार्थी के हस्ताक्षर
Signature of the student

माता / पिता / अभिभावक के हस्ताक्षर
Signature of the Mother/Father/Guardian

हाथियाँ विभाग

राजस्थानीय माध्यमिक बोर्ड काई प्रायः एवं कॉलेजियल इकायों में महिला महाविद्यालय, जयलपुर (म. प्र.)

State Board of Secondary Education and Collegiate Institutions / College for Women, Jabalpur (M.P.)

साहचर्य: शिक्षणार्थी और नृणाशरण करने प्रवर्तनी विद्योक्तता का कीवर्तक पत्र (वर्ष _____)

Employment Feedback on Design and Review of Syllabus / Year

कोई साहचर्य शिक्षणार्थी और नृणाशरण करने प्रवर्तनी विद्योक्तता का कीवर्तक पत्र में पत्र नरुण के अर्थात् को अंतरा मरुत।

विद्योक्तता: Evaluation of Employment Feedback on Design and Review of Syllabus in order to improve the

Methods of Teaching and Learning

Samar Singh

INDUS Enterprises

भाग: "B" / Section: "A"

विद्योक्तता का नाम/पता

संख्या

9425150738

Name of the Employer/Industry/Entrepreneur

Mobile No.

विद्योक्तता का नाम/पता

INDUS Enterprises

विद्योक्तता का नाम

Name of the Industry/Position

Name of the Subject

विद्योक्तता का ईमेल

Employer email

samar.singh@hotmail.com

भाग: "B" / Section: "B"

S. No.	सापदण्ड Parameters	04	03	02	01
1	हताशिवर्यः अणुशिवर्य मरुतम। Reported in a disciplined institution		✓		
2	हताशिवर्यः अणुशिवर्य मरुतम पाठ्यक्रम। Content syllabus is need based		✓		
3	अणुशिवर्यः अणुशिवर्य मरुतम वातावरण। Teaching-Learning Environment and Ambience		✓		
4	अणुशिवर्यः विद्योक्तता को विकसित करने वाला गुणवत्तापूर्ण पठन-पाठन। Quality of Teaching-Learning is effective in developing innovative thinking		✓		
5	अणुशिवर्यः विद्योक्तता को प्रभावी रूप से विकसित करता मानव ससाधनपूर्ण परिसर। Conquis atmosphere is effective in developing skill-oriented human resources		✓		
6	उद्योग के प्रति रोजगारी-मुखी समसामयिक पाठ्यक्रम। Design of syllabus is relevant for employability		✓		
7	उद्योगी में अती के प्रति विद्योक्तता की जागरूकता। Students are aware for employability in industry				
8	उद्योगिता और विकस की गतिविधि करने वाला सस्थान। Institution makes efforts for the development of entrepreneurship				

विद्योक्तता निम्नलिखित बिन्दुओं के आधार पर सापदण्डों को अंकित करेंगे।

Employers will mark the parameters with regard to the following points.

- हतापूर्वक सहमत (Strongly Agree) - 04
- सहमत (Agree) - 03
- असहमत (Disagree) - 02
- हतापूर्वक असहमत (Strongly Disagree) - 01

कोई सुझाव

Any Suggestion

INDUS Enterprises

Add 1622 Nicker Road, JABALPUR (M.P.)
Ph: 214504752

विद्योक्तता के हस्ताक्षर

Signature of the Employers

FEEDBACK

भाग-क

नाम :

महाविद्यालय में प्रवेश का वर्ष :

महाविद्यालय छोड़ने का वर्ष :

वर्तमान पता :

मोबाइल नं. :

ई-मेल :

भाग-ख

महाविद्यालय के विकास हेतु आपके सुझाव

.....

.....

.....

.....

संस्था के प्रति आपके विचार

.....

.....

.....

संस्था आपसे कैसे लाभांवित हो सकेगी

.....

.....

.....

हस्ताक्षर

Alumni^{my} Feedback

Year - 2015

To

2020

Alumni Feedback

Year 2015 - 2016

Suggestions of Alumni for college

1. College should provide Technical knowledge: - 90%
2. Placement facility should be given - 70%

Views towards college

1. Positive attitude - 90%
2. Personality enhanced - 75%

How will the institution be benefited by you.

1. Account training - 15%
2. Counselling - 10%



कार्यालय प्राचार्य

शासकीय मानकुंवर बाई कला एवं वाणिज्य स्वशासी महिला महाविद्यालय
नेपिएर टाउन, जबलपुर (म. प्र.)

भूतपूर्व छात्राओं द्वारा प्राप्त फीडबैक पर की गयी कार्यवाही

सत्र 2015-16

छात्राओं की अभिरुचि के अनुरूप कंप्यूटर एप्लीकेशन विषय प्रदान किया गया। विवेकानंद करियर मार्गदर्शन प्रकोष्ठ के द्वारा विभिन्न कंपनियों में नौकरियों के अवसर प्रदान किए गए। मनोपरामर्शक के द्वारा परामर्श प्रदान किया गया।

आई.क्यू.ए.सी

Coordinator

IQAC

Govt. Mankunwar Bai Arts
& Com. Autonomous College
for Women, JABALPUR (M.P.)

For. Dh...

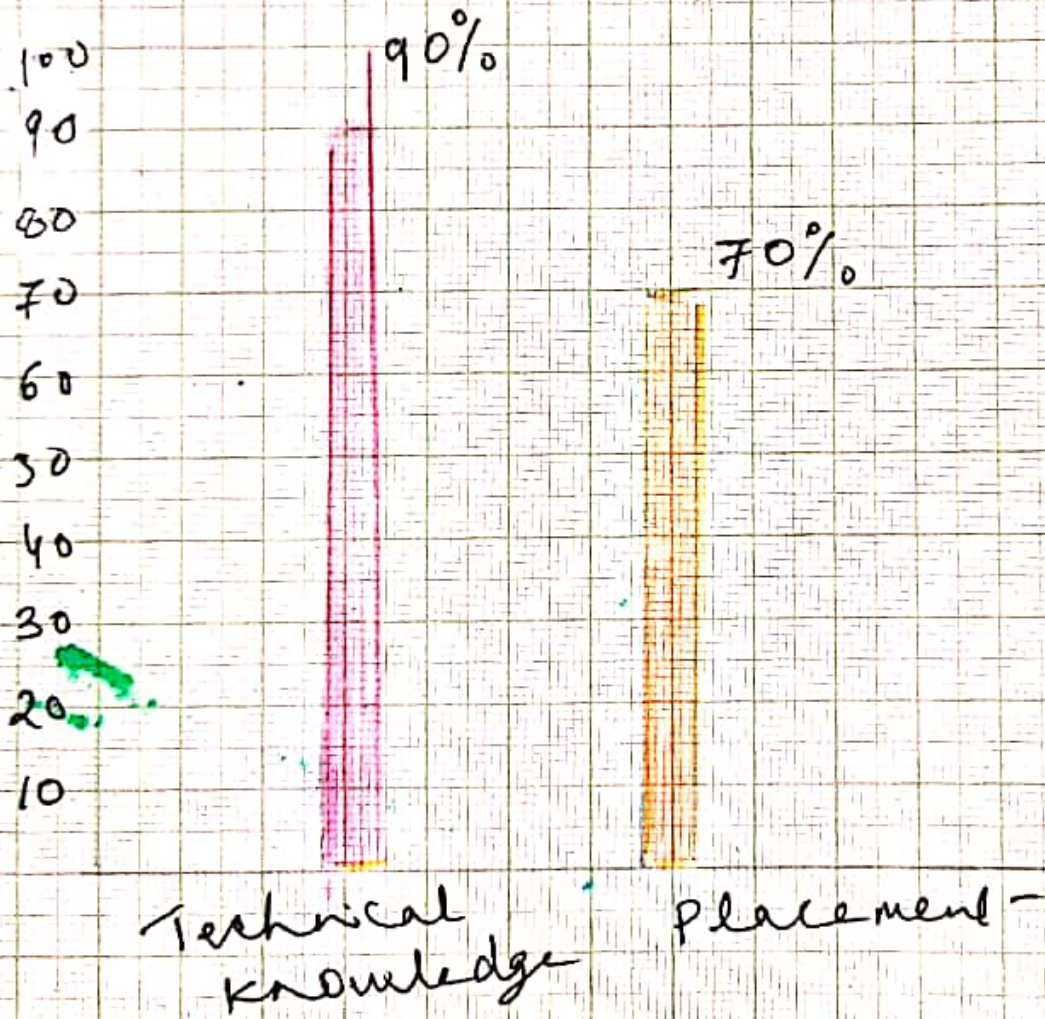
प्राचार्य
Principal

Govt. M.B. Arts & Commerce
(Auto.) College of Women
Jabalpur (M.P.)

Alumni feed back 2015-2016

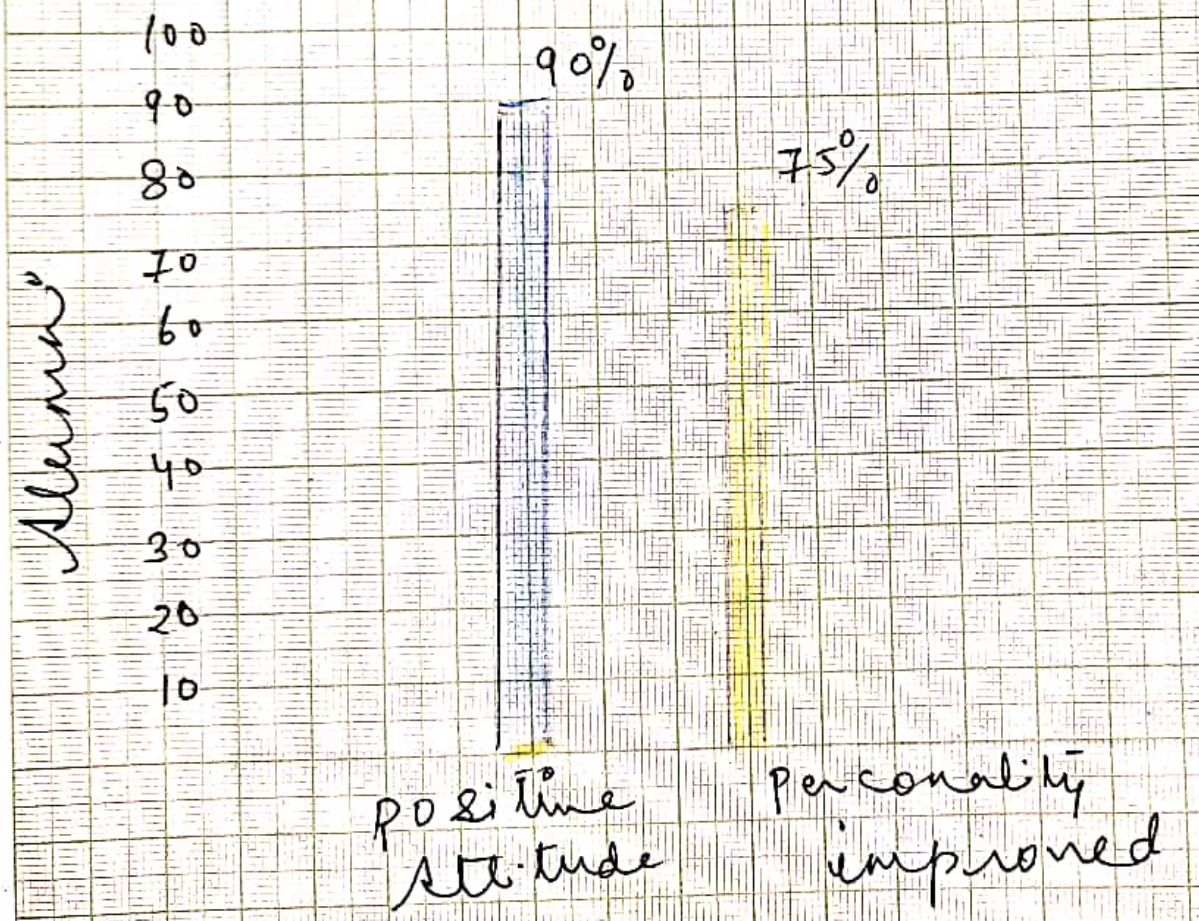
Suggestions of Alumni for college

Alumni strength in Percentage



2015-2016

Views Towards College



Signature

Date :

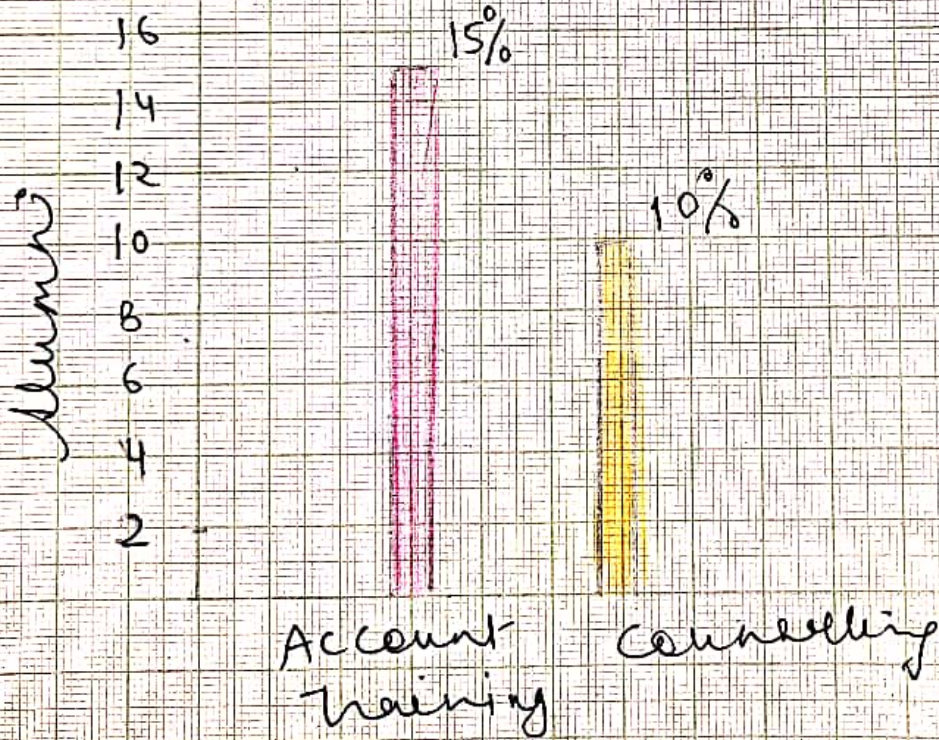
Page No.

V

Mayank

2015-16

How can they contribute
for present-students



Signature

Date:

Page No.

Alumni Feedback Year 2016-2017

Suggestions of Alumni for College

- ① College should provide Technical knowledge - 95%
- ② Job fair should arrange by college - 80%
- ③ Personality development - course - 95%
- ④ Smart classes - 73%
- ⑤ Psc, VPsc, NET/SLT - class - 67%

Views towards College

- ① Positive attitude - 80%
- ② Dedicated teachers - 95%

How alumni can contribute -

- ① Alumni can take mentored classes - 33%
- ② They can help present students in studies - 67%



कार्यालय प्राचार्य

शासकीय मानकूवर बाई कला एवं वाणिज्य स्वशासी महिला महाविद्यालय
नेपिएर टाउन, जबलपुर (म. प्र.)

भूतपूर्व छात्राओं द्वारा प्राप्त फीडबैक पर की गयी कार्यवाही

2016-17

विवेकानंद कैरियर प्रकोष्ठ के द्वारा कैरियर फेयर आयोजित किए गए।
विभिन्न प्रतियोगिताओं हेतु प्रशिक्षण कार्यक्रम आयोजित किए गए।
व्यक्तित्व विकास हेतु व्याख्यानो का आयोजन किया गया।
हस्त निर्मित वस्तुओं की प्रदर्शनी लगाई गई।

आई.क्यू.ए.सी

Coordinator

IQAC

Govt. Mankunwar Bai Arts
& Com. Autonomous College
for Women, JABALPUR (M.P.)

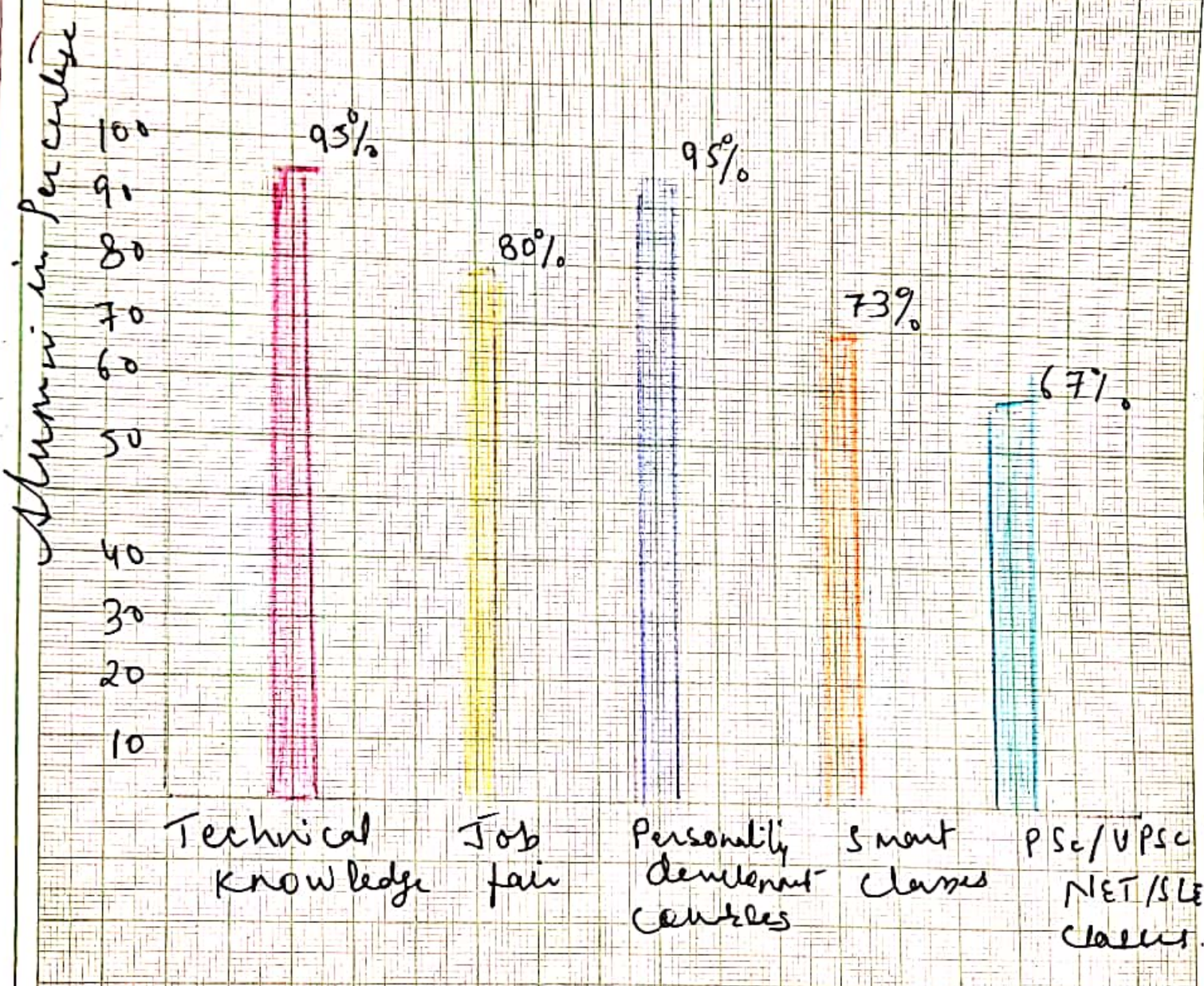

प्राचार्य

Principal

Govt. M.B. Arts & Commerce
(Auto.) College of Women
Jabalpur (M.P.)

Alumni Feed back 2016-2017

Suggestions of Alumni for college

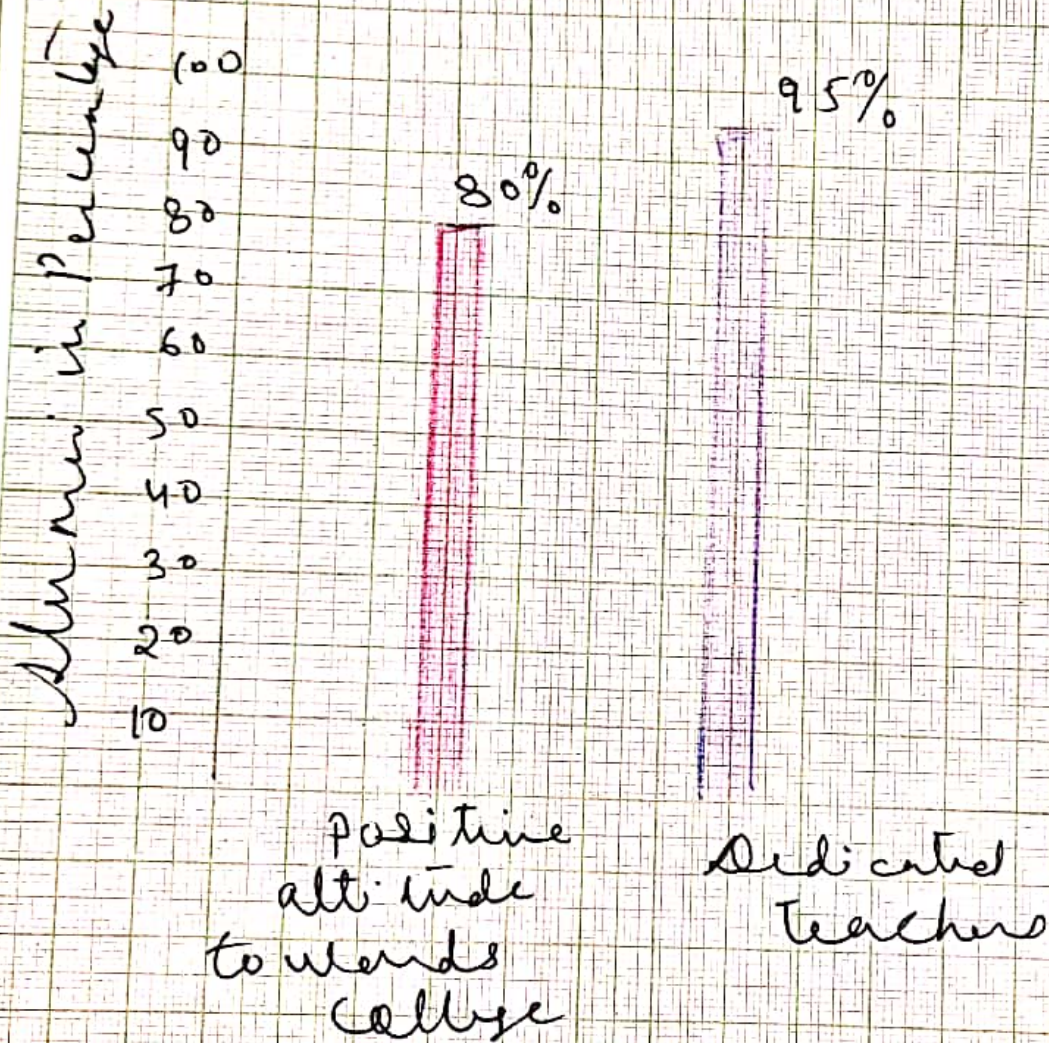


Signature

Date :

Page No.

Views of Alumni towards College



Positive
attitude
towards
College

Dedicated
Teachers

Signature

Date :

Page No.

Alumni Feedback 2017-2018

Suggestions of Alumni for college

1. Vocational Counselling - 67%
Should be provided
2. Personality development - 80%
courses
3. Yoga class - 67%
4. Placement - 80%

Views Towards college

1. Positive attitude - 100%
2. They got recognition - 67%
as alumni
3. Self confidence - 80%
enhanced

How they can contribute

1. Munkhi class - 18%
2. Dance class - 13%
3. Bag making - 6%



कार्यालय प्राचार्य

शासकीय मानकुंवर बाई कला एवं वाणिज्य स्वशासी महिला महाविद्यालय
नेपिएर टाउन, जबलपुर (म. प्र.)

भूतपूर्व छात्राओं द्वारा प्राप्त फीडबैक पर की गयी कार्यवाही

2017-18

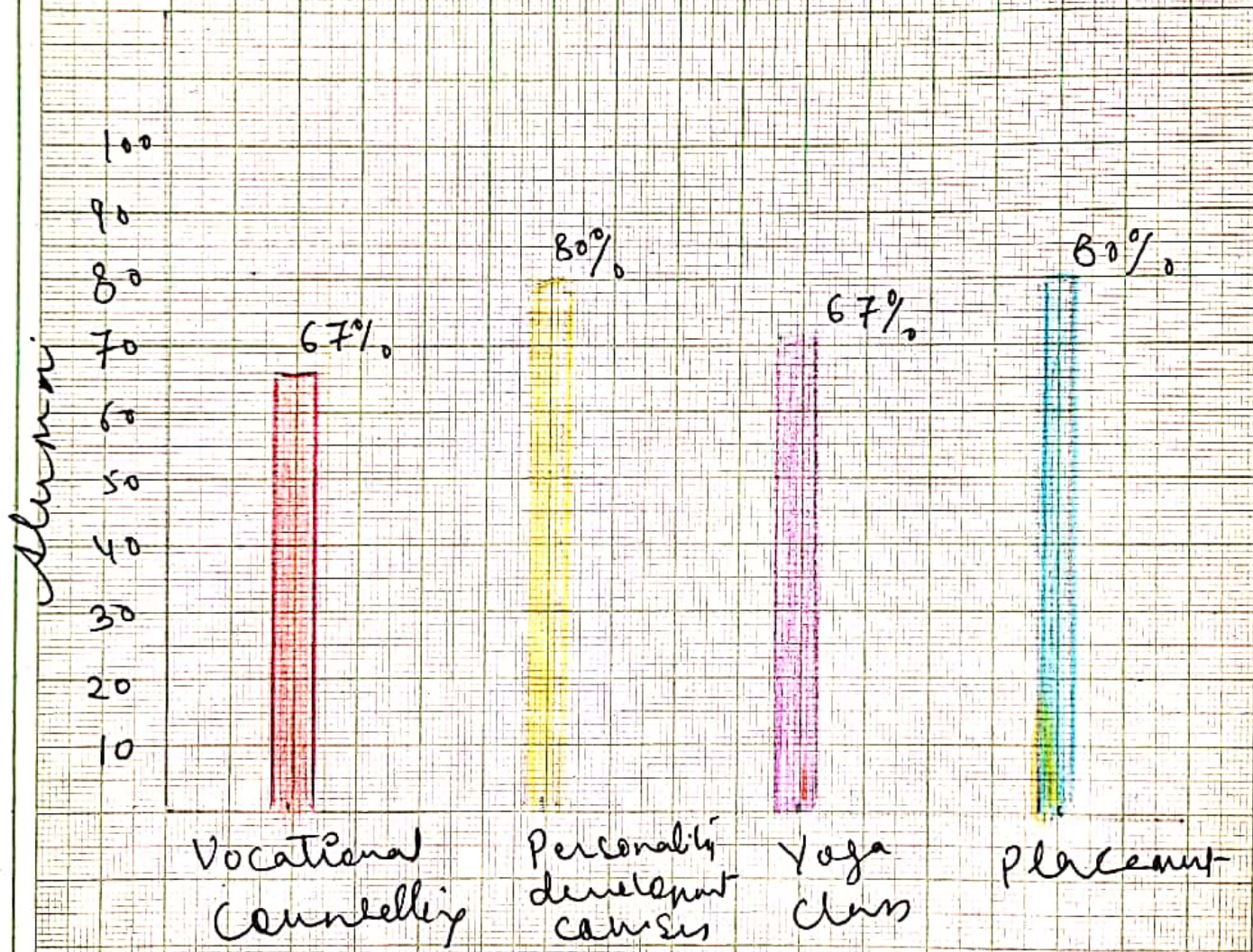
व्यक्तित्व विकास हेतु व्याख्यान आयोजित किए गए ।
विभिन्न कंपनियों को छात्राओं के प्लेसमेंट हेतु आमंत्रित किया गया मनो परामर्श प्रदान किया
गया, कौशल विकास हेतु विभिन्न प्रशिक्षण दिए गए । व्यक्तित्व विकास हेतु व्याख्यान
आयोजित किए गए जॉब फेयर आयोजित किए गए मनो परामर्श प्रदान किया गया, अन्य
महाविद्यालयों द्वारा आयोजित करियर फेयर में छात्राओं की उपस्थिति दर्ज की गई ।

आई.क्यू.ए.सी
Coordinator
IOAC
Govt. Mankunwar Bai Arts
& Com. Autonomous College
for Women, JABALPUR (M.P.)

प्राचार्य
Principal
Govt. M.B. Arts & Commerce
(Auto.) College of Women
Jabalpur (M.P.)

Alumni Feedback 2017-18

Suggestions of Alumni for College

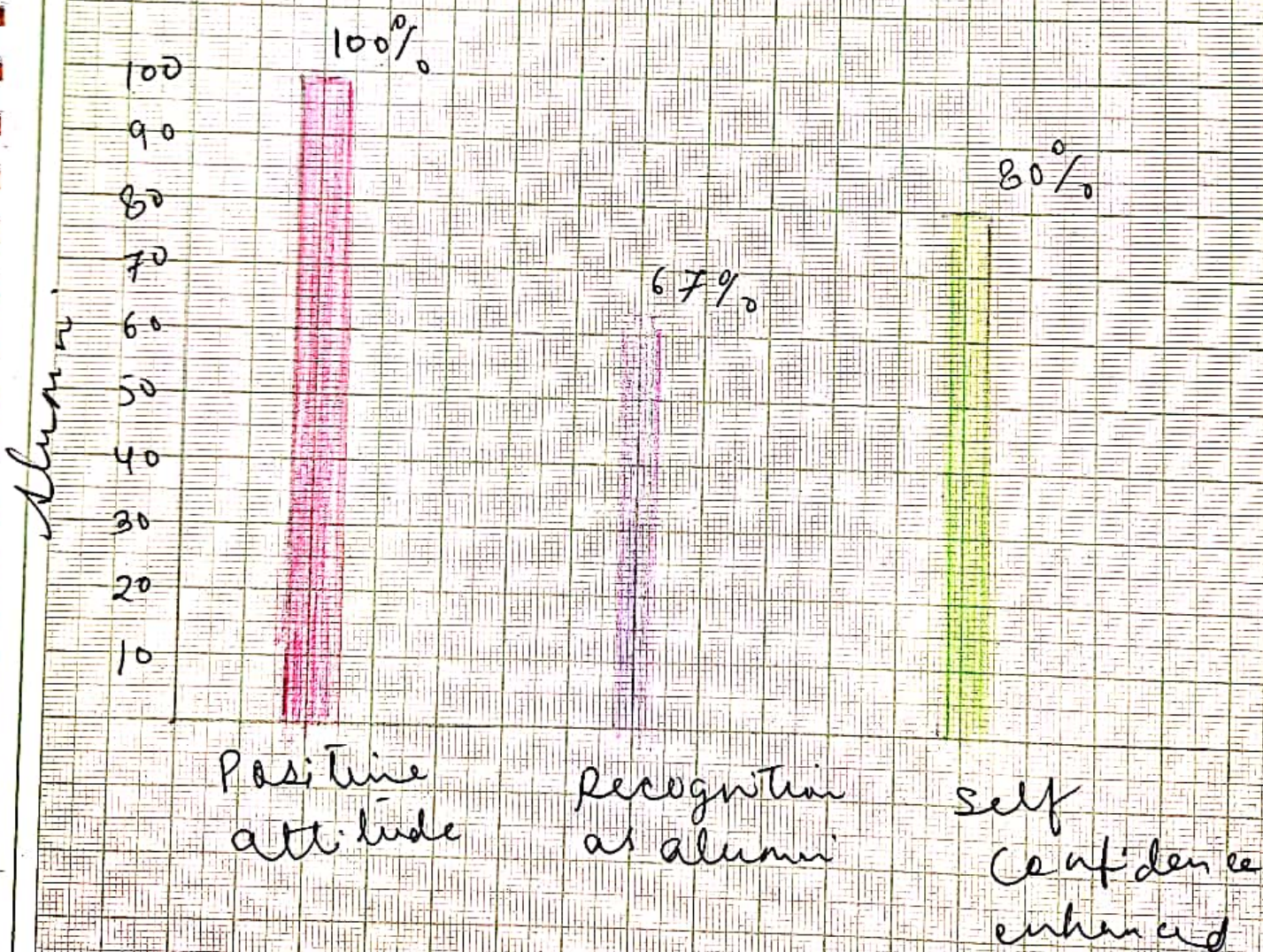


Signature

Date :

Page No.

Views of Alumni towards College

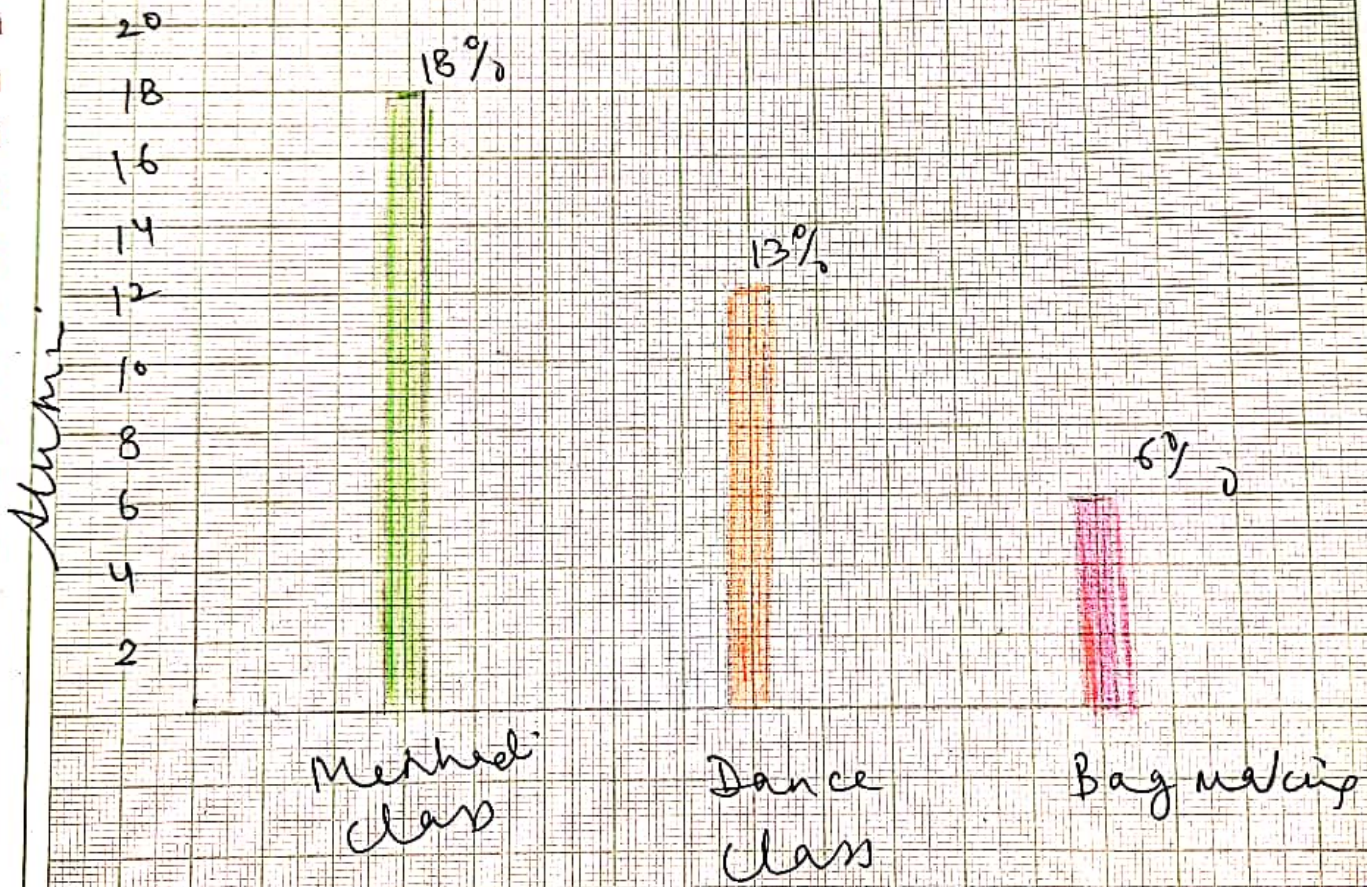


Signature

Date :

Page No.

How Alumni Can contribute



Signature

Date :

Page No.

Alumni Feed Back 2018-2019

Suggestions of Alumni for College

1. College should run skill development programmes - 68%
2. Personality development course - 82%
3. Job Fair should be organized - 77%
4. Vocational counselling - 90%

Views towards College

1. Positive attitude - 90%
2. Personality improved - 82%

How will be institution benefited by you -

1. counselling - 36%
2. Computer training - 18%



कार्यालय प्राचार्य

शासकीय मानकुँवर बाई कला एवं वाणिज्य स्वशासी महिला महाविद्यालय
नेपिएर टाउन, जबलपुर (म. प्र.)

भूतपूर्व छात्राओं द्वारा प्राप्त फीडबैक पर की गयी कार्यवाही

2018-2019

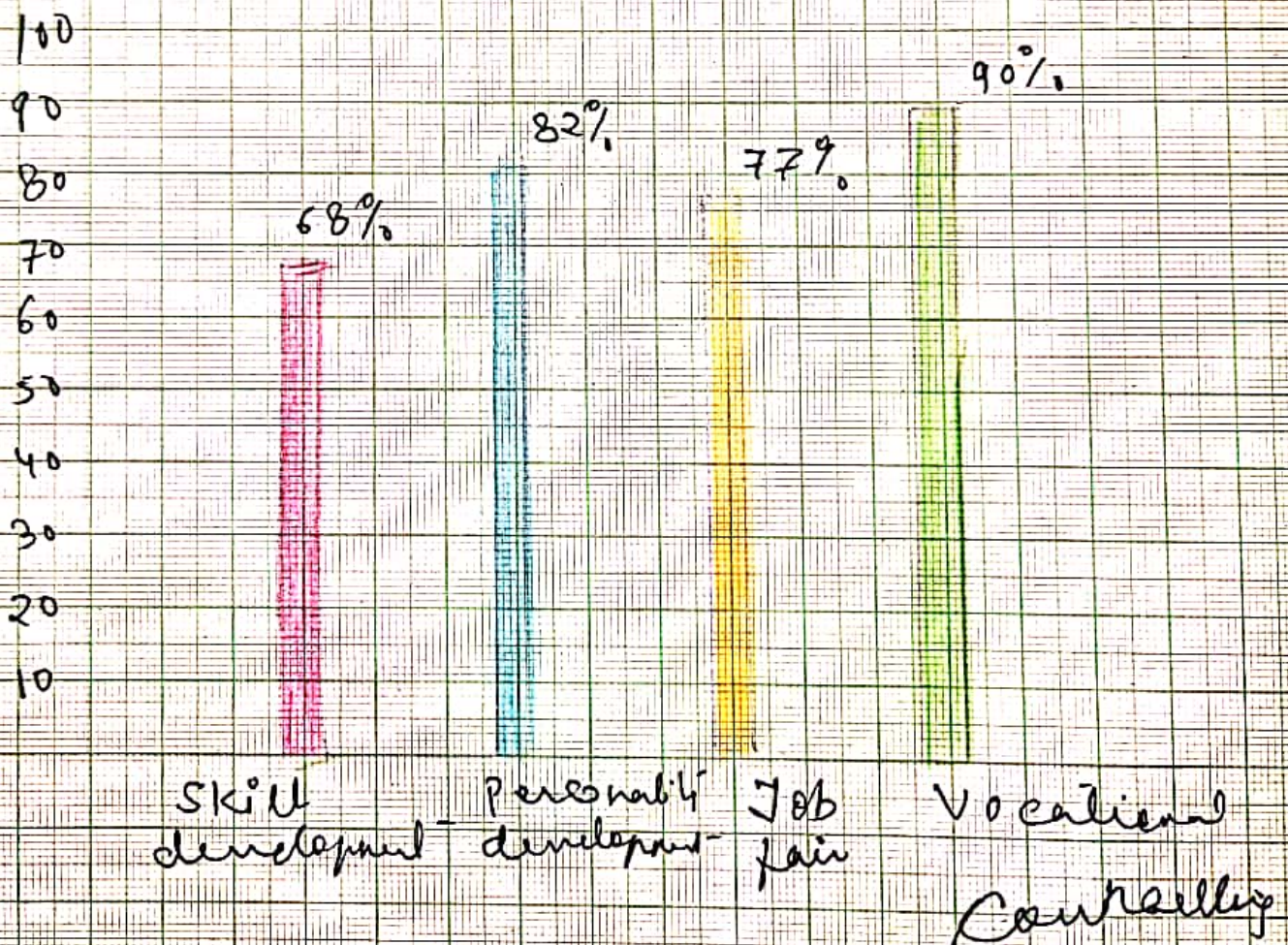
कौशल विकास हेतु विभिन्न प्रशिक्षण आयोजित किए गए। व्यक्तित्व विकास हेतु व्याख्यान आयोजित किए गए। जॉब फेयर आयोजित किए गए। मनोपरामर्श प्रदान किया गया।

आई.क्यू.ए.सी
Coordinator
iQAC
Govt. Mankunwar Bai Arts
& Com. Autonomous College
for Women, JABALPUR (M.P.)

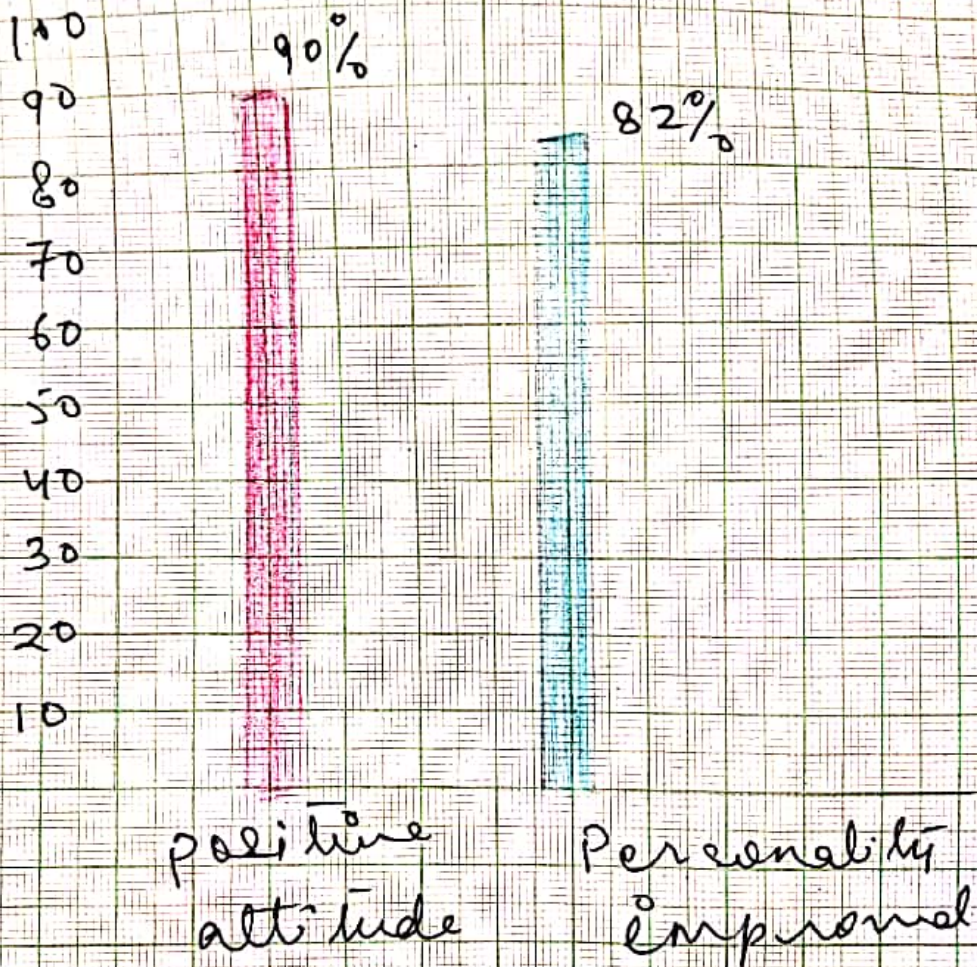
Principal
Govt. M.B. Arts & Commerce
(Auto.) College of Women
Jabalpur (M.P.)

Alumni Feedback 2018-2019

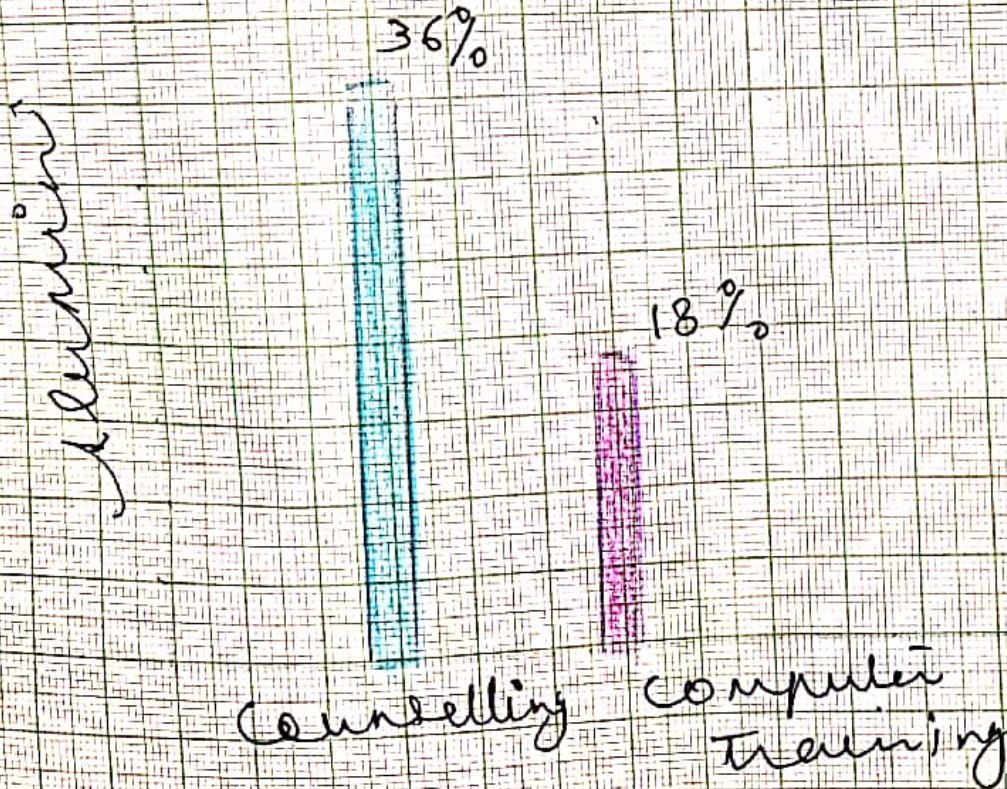
Suggestions of Alumni for College



Views towards college -



How can they contribute



Alumni Feedback on Curriculum Academic Year 2019-20

72 responses

Publish analytics

Your Full Name

72 responses

Aarti pusam

Sujata patel

Mrs Madhu Bala Sharma

Shiwani Pal Singh

Supriya Amber

Swati bhavedi

Pragya jani

Aarti Tiwari

Tanya Raizada

Mobile No.

72 responses

7354378253

6262590425

9300847505

8602978187

9039044328

8821042457

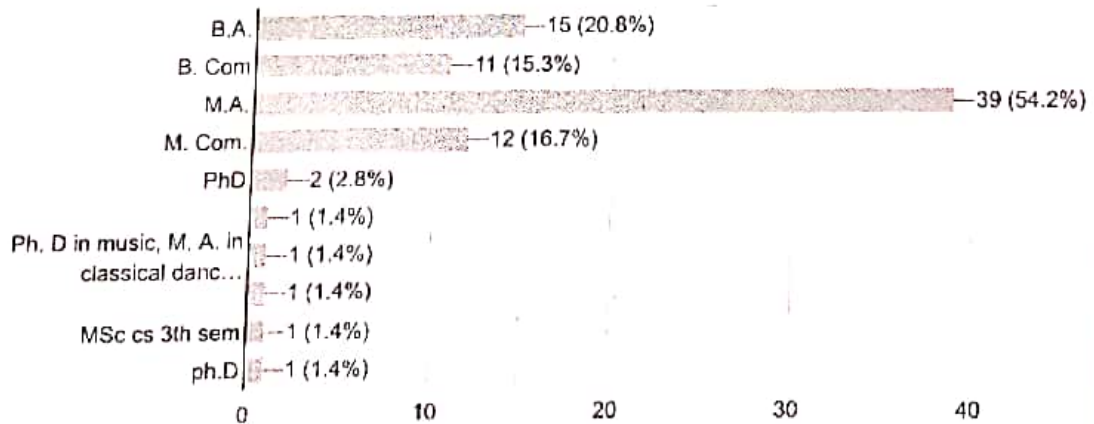
7000039517

9424657392

7470584450

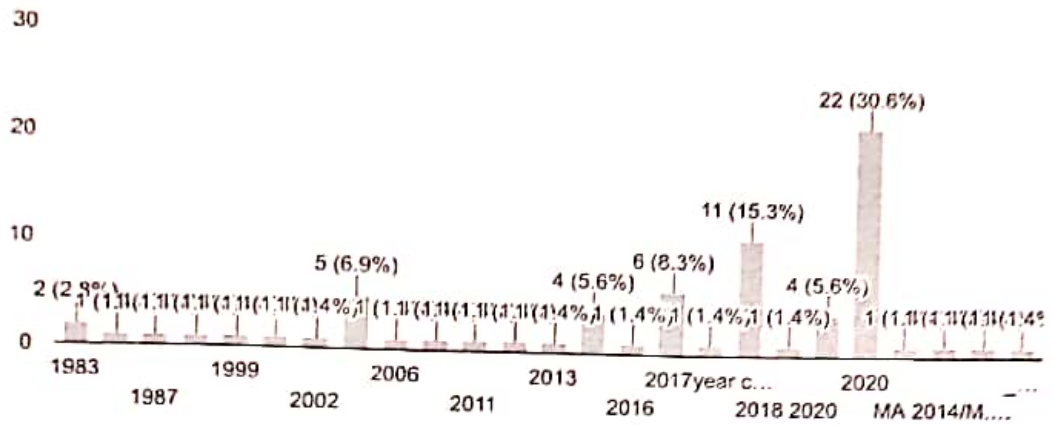
Degree Completed

72 responses



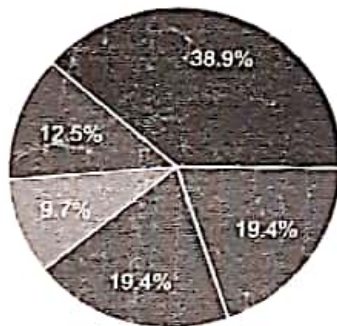
Passing Year

72 responses



Present Status

72 responses



- Private Job
- Government Job
- Homemaker
- Self Employed
- Pursuing Higher Education

Describe your work profile (Designation, Institute, Entrepreneurship, etc.)

54 responses

Institute

B. ed. Student

I am drawing and painting teacher

Student

Jabalpur

Pursuing b.ed

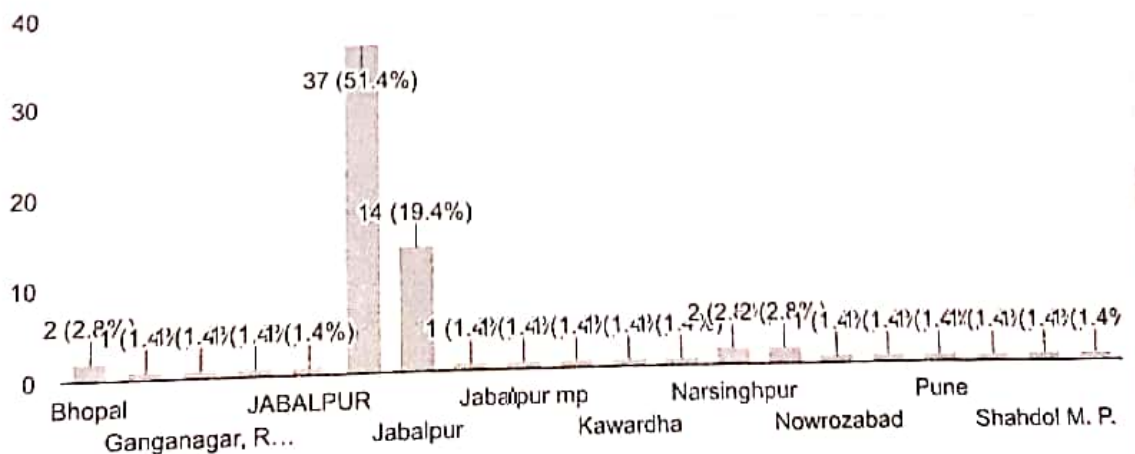
Assistant manager, Axis Bank Ltd.

Hindi steno,

Civil service

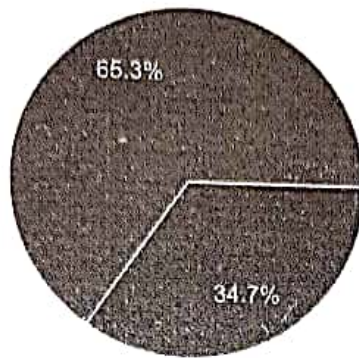
City you are residing in

72 responses



Marital Status

72 responses



- Married
- Unmarried

Your area of specialization/skills (Computers, Dancing, Singing, Mehndi, Rangoli, etc.)

67 responses

Computer

Computers

Teaching

Painting

Dancing, singing, mehndi, rangoli, drama, drawing and painting ect.

Singing

Computer, dancing, rangoli

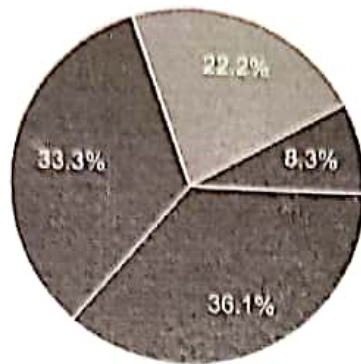
Computer and sports

Mehndi, Rangoli

Section B

1. Rate the curriculum of your degree program

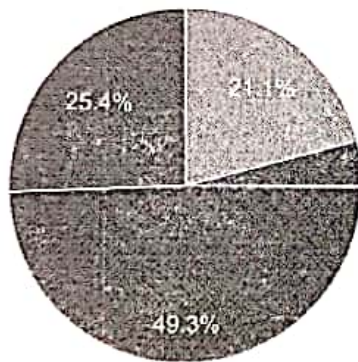
72 responses



- Excellent
- Very Good
- Good
- Average
- Poor

2. Rate the quality of education provided by the college

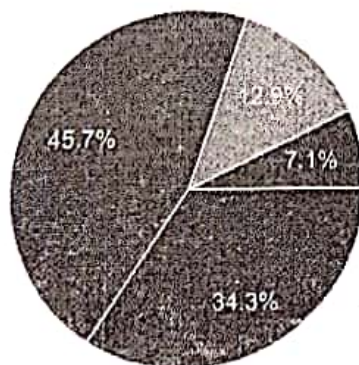
71 responses



- Excellent
- Very Good
- Good
- Average
- Poor

3. Rate the course curriculum in relation to your future goals

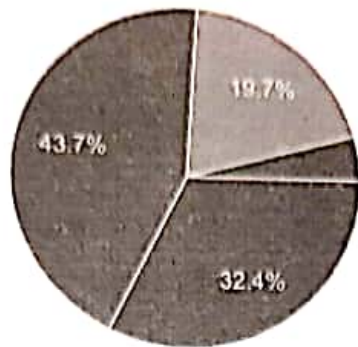
70 responses



- Excellent
- Very Good
- Good
- Average
- Poor

4. Rate the level of extra curricular activities undertaken by the college

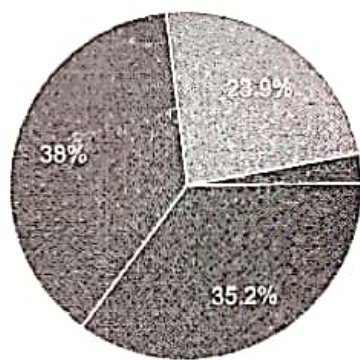
71 responses



- Excellent
- Very Good
- Good
- Average
- Poor

5. Rate the relevance of your degree to your present status

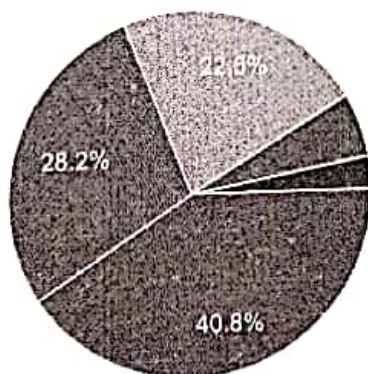
71 responses



- Excellent
- Very Good
- Good
- Average
- Poor

6. Rate the opportunities given by the college for skill development

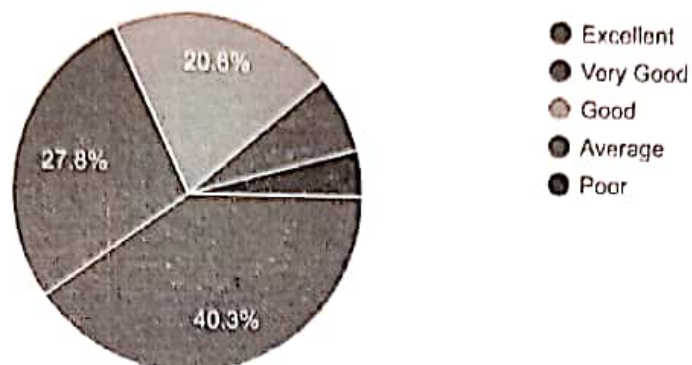
71 responses



- Excellent
- Very Good
- Good
- Average
- Poor

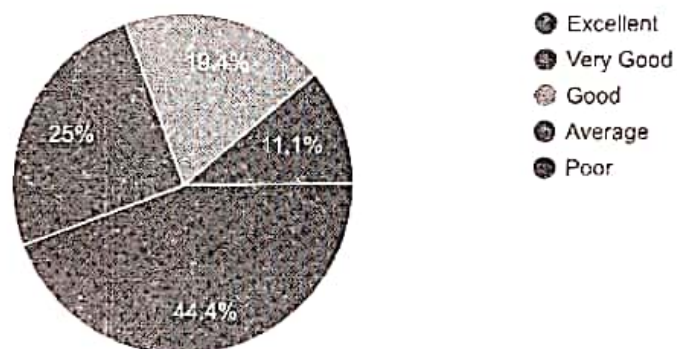
7. Rate the co-curricular activities you were part of such as Projects, Study Tour, Industry Visit, Workshop, Seminar etc.

72 responses



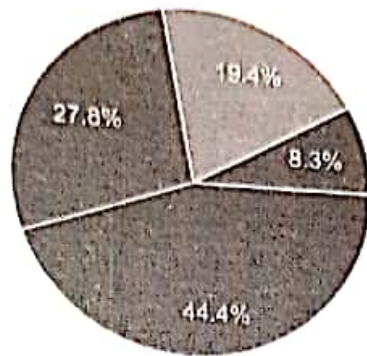
8. Rate the environment provided to you by the college to become a better citizen

72 responses



9. Rate the cultural and sports activities of the college for your overall development

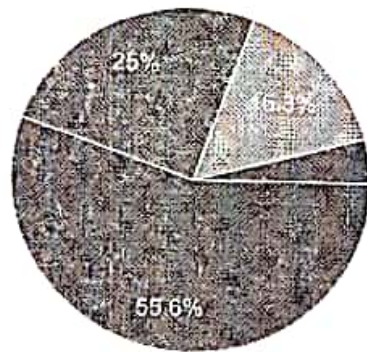
72 responses



- Excellent
- Very Good
- Good
- Average
- Poor

10. Rate your overall experience as a student of MKB college

72 responses



- Excellent
- Very Good
- Good
- Average
- Poor



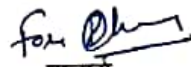
कार्यालय प्राचार्य
शासकीय मानकुंवर बाई कला एवं वाणिज्य स्वशासी महिला महाविद्यालय
नेपिएर टाउन, जबलपुर (म. प्र.)

भूतपूर्व छात्राओं द्वारा प्राप्त फीडबैक पर की गयी कार्यवाही

2019-2020

विभिन्न प्रतियोगिताओं हेतु प्रशिक्षण कार्यक्रम आयोजित किए गए। जॉब फेयर आयोजित किए गए। मनो परामर्श प्रदान किया गया। व्यक्तित्व विकास हेतु व्याख्यान आयोजित किए गए। व्यक्तित्व विकास हेतु छात्रों को प्रशिक्षित किया गया।

आई.क्यू.ए.सी.
Coordinator
IQAC
Govt. Mankunwar Bai Arts
& Com. Autonomous College
for Women, JABALPUR (M.P.)


प्राचार्य
Principal
Govt. M.B. Arts & Commerce
(Auto.) College of Women
Jabalpur (M.P.)

Any Suggestion

48 responses

No

Very well all

I am glad that i have been a student of 2017 here , I have gained a lot from this college, whatever I am today because of you all. I have been a Gold Medalist of Mess College and today I am a school teacher. Thanks for everything my lovely teacher's ☺

Best college

I feel proud to be a part of M.K.B Thanks you to all the teachers and the staff.

The entire class room should be made a smart room and should be read digitally through the teacher, which will change the college very well.

No suggestions

Need to do some changes and development of infrastructure and try to pay attention

This content is neither created nor endorsed by Google. [Report Abuse](#) - [Terms of Service](#) - [Privacy Policy](#).

Google Forms

Over all report

1. Alumni have suggested that college should provide Technical knowledge, placement facility, skill and personality development courses.
2. Almost 95% students have positive attitude towards college and professors. Their personality and self confidence were enhanced.
3. Alumni can contribute for present students by helping them in studies can give computer training, Take dance, music & sports classes.

Phalguni
Convener
Alumni Association

Principals
Principal
Govt. Autonomous MKB Arts &
Commerce College for Women
Jabalpur (M.P.)

Alumni Feedback on Curriculum Academic Year 2019-20

*Required

1. Email *

2. Your Full Name *

3. Mobile No. *

4. Degree Completed *

Tick all that apply.

B.A.

B. Com

M.A.

M. Com.

Other: _____

5. Passing Year *

6. Present Status *

Mark only one oval.

- Private Job
- Government Job
- Homemaker
- Self Employed
- Pursuing Higher Education

7. Describe your work profile (Designation, Institute, Entrepreneurship, etc.)

8. City you are residing in *

9. Marital Status *

Mark only one oval.

- Married
- Unmarried

10. Your area of specialization/skills (Computers, Dancing, Singing, Mehndi, Rangoli, etc.)

Section B

Students will mark the parameters with regard to the following points

11. 1. Rate the curriculum of your degree program

Mark only one oval.

- Excellent
 Very Good
 Good
 Average
 Poor

12. 2. Rate the quality of education provided by the college

Mark only one oval.

- Excellent
 Very Good
 Good
 Average
 Poor

13. 3. Rate the course curriculum in relation to your future goals

Mark only one oval.

- Excellent
- Very Good
- Good
- Average
- Poor

14. 4. Rate the level of extra curricular activities undertaken by the college

Mark only one oval.

- Excellent
- Very Good
- Good
- Average
- Poor

15. 5. Rate the relevance of your degree to your present status

Mark only one oval.

- Excellent
- Very Good
- Good
- Average
- Poor

16. 6. Rate the opportunities given by the college for skill development

Mark only one oval.

- Excellent
- Very Good
- Good
- Average
- Poor

17. 7. Rate the co-curricular activities you were part of such as Projects, Study Tour, Industry Visit, Workshop, Seminar etc.

Mark only one oval.

- Excellent
- Very Good
- Good
- Average
- Poor

18. 8. Rate the environment provided to you by the college to become a better citizen

Mark only one oval.

- Excellent
- Very Good
- Good
- Average
- Poor

19. 9. Rate the cultural and sports activities of the college for your overall development

Mark only one oval.

- Excellent
- Very Good
- Good
- Average
- Poor

20. 10. Rate your overall experience as a student of MKB college

Mark only one oval.

- Excellent
- Very Good
- Good
- Average
- Poor

21. Any Suggestion

This content is neither created nor endorsed by Google.

Google Forms